

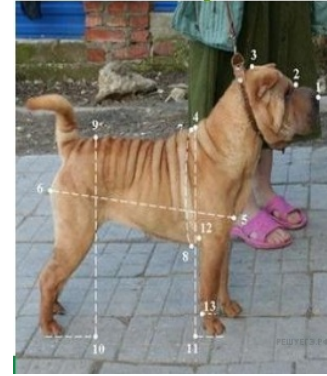
Вариант № 14948

1.

Какой метод биологии изображен на фотографии?

- 1) микроскопия
- 2) измерение
- 3) эксперимент
- 4) наблюдение

Объясните в своем ответе с использованием объяснения метода.



2.

Рассмотрите изображённое на фотографии животное и опишите его, выполнив задания. Укажите тип симметрии животного.



3.

Рассмотрите изображённое на фотографии животное и опишите его, выполнив задания. Укажите среду обитания животного.



4.

Установите последовательность расположения систематических групп изображённого животного, начиная с самой крупной. Используйте слова и словосочетания из предложенного списка. Запишите в таблицу цифры, под которыми они указаны.

СПИСОК СЛОВ И СЛОВСОЧЕТАНИЙ:

- 1) Насекомые
- 2) Животные
- 3) Полужесткокрылые
- 4) Членистоногие
- 5) Клещ вредная черепашка

Ответ:

Царство	Тип	Класс	Отряд	Вид
□	□	□	□	□

5.

Укажите одно из значений, которое имеют клещи вредные черепашки в жизни человека.

6.

Известно, что ласка обыкновенная — маленькое хищное млекопитающее, обитающее в разных экосистемах.

Используя эти сведения, выберите из приведённого ниже списка три утверждения, относящиеся к описанию данных признаков этого животного.

Запишите в таблицу цифры, соответствующие выбранным ответам.

- 1) Длина тела у самцов 13–26 см, вес 40–250 г, самки на целую треть мельче.
- 2) Охотится на мышевидных грызунов, которых ловит в их норах, пользуясь своими размерами и гибкостью тела.
- 3) Живёт на полях и в лесах, в гористых и низменных местностях.
- 4) В Древнем Риме и раннесредневековой Европе была домашним животным.
- 5) Гнездо выстилает сухой травой, мхом, листьями каштанов и папоротников.
- 6) Хвост очень короткий, у некоторых ласок не превышает длину ступни.

7.

Определите тип питания организмов, приведённых в списке.

СПИСОК ОРГАНИЗМОВ:

- 1) подберезовик
- 2) холерный вибрион
- 3) пшеница
- 4) папоротник
- 5) дождевой червь
- 6) ель

Запишите цифры, под которыми указаны организмы в списке, в соответствующую ячейку таблицы.

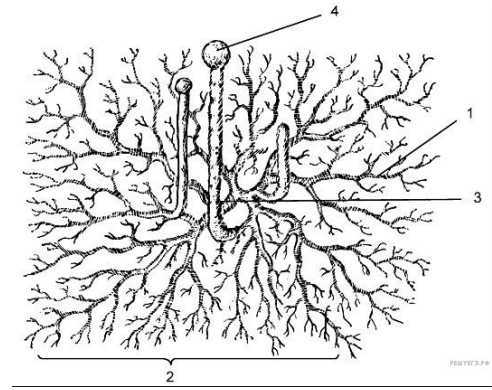
Ответ в каждую ячейку запишите в виде последовательности цифр, в порядке их возрастания.

Ответ:

Автотрофный тип питания	Гетеротрофный тип питания
□	□

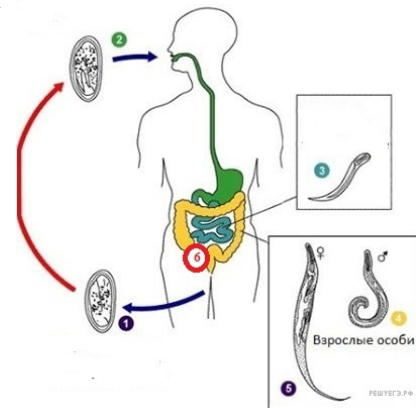
8.

Какой тип питания характерен для плесневелого гриба мукора, изображённого на рисунке? Обоснуйте свой ответ.



9.

Рассмотрите рисунок, на котором представлен цикл развития остицы детской, и ответьте на вопросы. Какой цифрой обозначен на рисунке основной хозяин?



10.

Как человек может заразиться лямблией? Опишите механизм одного из способов заражения.

11.

В приведённой ниже таблице между позициями первого и второго столбцов имеется взаимосвязь.

Животное	Орган
таракан	трахеи
креветка	...

Какое понятие следует вписать на место пропуска в этой таблице?

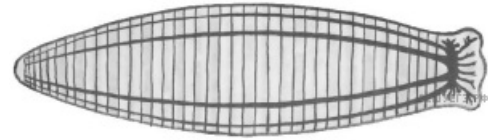
- 1) лёгкое
- 2) жабры
- 3) поверхность тела
- 4) легочный мешок и трахеи

12.

Какую функцию выполняют трахеи у таракана?

13.

Схема какой системы органов животных показана на рисунке?



- 1) пищеварительная
- 2) выделительная
- 3) нервная
- 4) кровеносная

14.

Установите соответствие между представителями животного царства и их особенностями.

ОСОБЕННОСТИ

- А) включают отряд клювоголовые
- Б) включают класс хрящевые
- В) дыхание в основном жаберное
- Г) дыхание лёгочное
- Д) развита боковая линия
- Е) у некоторых встречается теменной орган, воспринимающий световые сигналы

ПРЕДСТАВИТЕЛИ

- 1) Рыбы
- 2) Рептилии

Запишите в таблицу выбранные цифры под соответствующими буквами.

Ответ:

А	Б	В	Г	Д	Е
<input type="text"/>	<input type="text"/>	<input type="text"/>	<input type="text"/>	<input type="text"/>	<input type="text"/>

15.

Приведите по три примера животных, относящихся к указанным классам. Запишите их названия в таблицу.

Рыбы	Рептилии
<input type="text"/>	<input type="text"/>
<input type="text"/>	<input type="text"/>
<input type="text"/>	<input type="text"/>

16.

Вставьте в текст «Осьминог» пропущенные термины из предложенного перечня, используя для этого цифровые обозначения. Запишите в текст цифры выбранных ответов, а затем получившуюся последовательность цифр (по тексту) впишите в приведённую ниже таблицу.

Осьминог

У осьминога мешкообразное тело и _____ (А) рук-щупалец.

Руки у осьминога не одинаковой длины, на них есть _____ (Б), расположенные в два ряда. Туловище одето _____ (В). Нападая на жертву, осьминог мгновенно меняет окраску, а глаза его начинают страшно сверкать. Передвигается осьминог _____ (Г) способом. Главным органом передвижения осьминогу служат не руки, а воронка. Приподняв немного край мантии, животное набирает внутрь воду. Затем осьминог, резко сжимая мускулы, выталкивает воду через узкое отверстие воронки. Этот выброс воды быстро двигает тело в противоположном направлении.

ПЕРЕЧЕНЬ ТЕРМИНОВ:

- 1) десять
- 2) восемь
- 3) крючки
- 4) присоски
- 5) панцирь
- 6) мантия
- 7) головой вперёд
- 8) реактивным

Ответ:

А	Б	В	Г
<input type="text"/>	<input type="text"/>	<input type="text"/>	<input type="text"/>

17.

Выберите два верных ответа из пяти и запишите цифры, под которыми они указаны. Метод кольцевания используют для

- 1) определения сроков и путей миграции птиц
- 2) изучения механизмов полета птиц на разной высоте
- 3) определения особенностей поведения домашних птиц
- 4) оценки ущерба, наносимого человеку птицами
- 5) определения продолжительности жизни птиц

Запишите в ответе цифры, под которыми указаны выбранные характеристики.

18.

Температура тела у птиц выше, чем у млекопитающих. Какие преимущества это дает птицам?

19.

Верны ли следующие суждения о признаках систематических групп рыб?

- А. У хрящевых рыб отсутствует плавательный пузырь.
 Б. Жаберные щели костных рыб покрыты жаберными крышками.

- 1) верно только А
- 2) верно только Б
- 3) верны оба суждения
- 4) оба суждения неверны

20.

Пользуясь таблицей «Размеры кишечного тракта животных» и знаниями из области биологии, ответьте на следующие вопросы.

Размеры кишечного тракта животных

Животное	Длина тела (см)	Длина кишечника в целом (см)	Длина тонкой кишки (см)	Длина слепой кишки (см)	Длина толстой кишки (см)
Кролик	57	561	357	51	151
Рысь	94	328	282	4	42
Коза домашняя	102	2538	1969	28	542
Волк	122	530	449	15	65

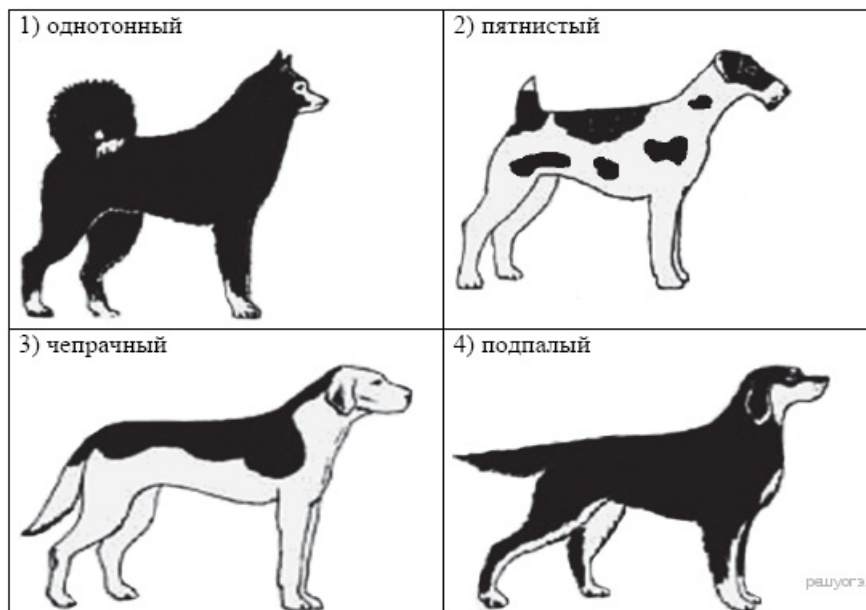
- 1) Какая кишка преобладает в кишечном тракте растительноядных животных?
- 2) У какого плотоядного животного отношение длины кишечного тракта к длине его тела наибольшее?
- 3) Чем можно объяснить, что кишечный тракт рыси намного меньше, чем у козы домашней?

21.

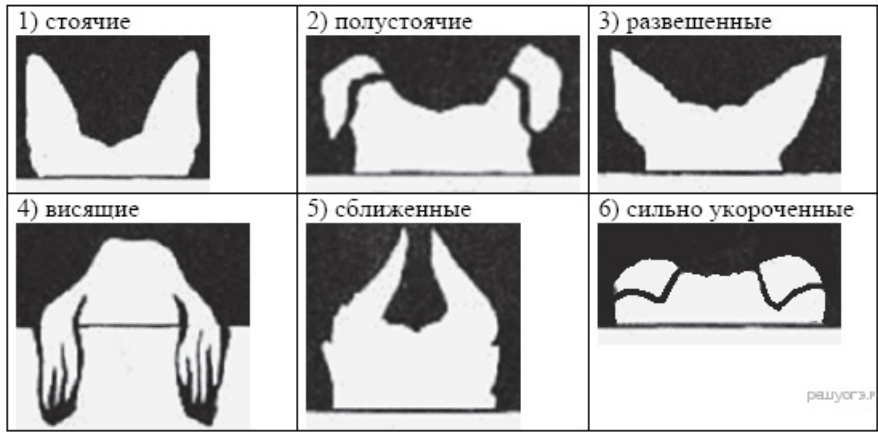
Рассмотрите фотографию собаки породы немецкий дог. Выберите характеристики, соответствующие её внешнему строению, по следующему плану: окрас собаки, форма головы, форма ушей, положение шеи, форма хвоста. При выполнении работы используйте линейку и карандаш.



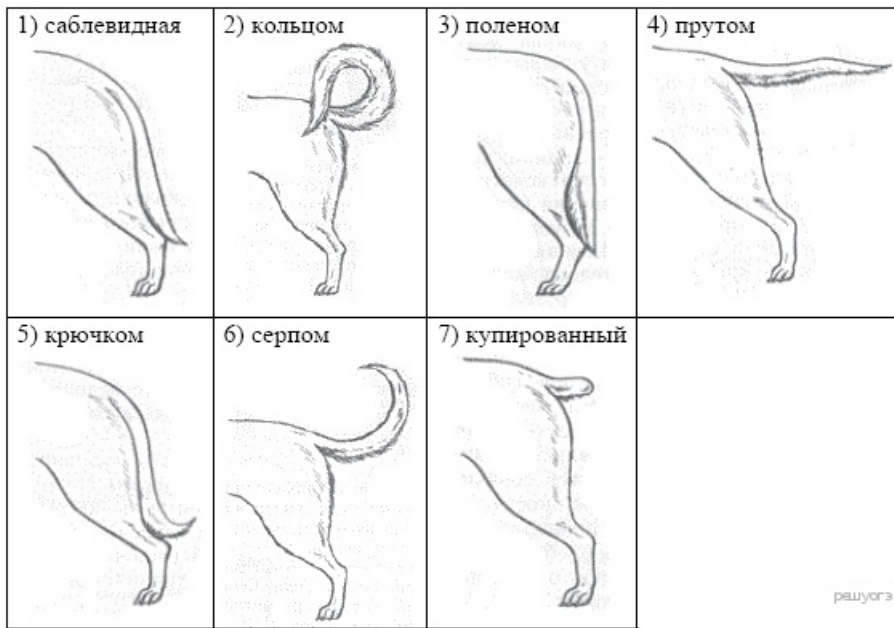
А. Окрас



Б. Форма ушей



В. Форма хвоста



Запишите в ответ цифры, расположив их в порядке, соответствующем буквам:

А	Б	В

22.

Андрей решил выяснить, соответствует ли изображённая на фотографии собака породы Немецкий дог стандартам для использования её в целях чистопородного размножения в клубе собаководства. Помогите Андрею решить эту задачу, воспользовавшись фрагментом описания стандарта данной породы.

Стандарт породы Немецкий дог (фрагмент)

Окрас: палевый, тигровый, Черный или глянцево-черный (могут присутствовать белые отметины на груди и пальцах).

Уши: посажены высоко, вислоухие, слегка скошены вперед, передний край уха прилегает к щеке. В странах, где еще допускается купирование, проводят эту процедуру, соответственно форме и размеру головы. Рожденные после 01.01.93 г. стандарт позволяет уши не купировать.

Хвост: посажен высоко, широкий у основания, к концу плавно сужается, в длину достигает скакательного сустава. В состоянии покоя опущен, в движении или при возбуждении, немного приподнят над линией спины, во время бега (или при возбуждении) приподнят саблевидно, бубликом не закручивается

Сделайте заключение о соответствии изображённой на фотографии собаки указанным стандартам породы. Оцените возможность использования собаки этой породы для чистопородного размножения в клубе собаководства.

