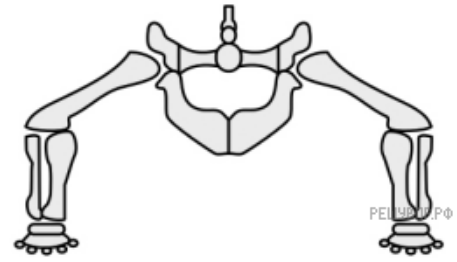


Если в скелете животного конечности расположены так, как они изображены на рисунке, то для этого животного, вероятнее всего, будут характерны

- 1) трёхкамерное сердце с неполной перегородкой в желудочке
- 2) количество шейных позвонков, равное 7
- 3) сухая кожа, покрытая роговыми чешуйками
- 4) не прямое развитие
- 5) гермафродитизм



Запишите в ответе цифры, под которыми указаны выбранные характеристики.