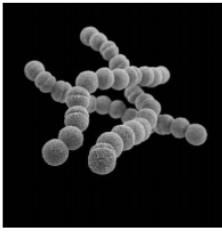
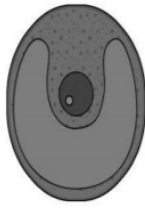


Рассмотрите изображения шести организмов. Предложите основание, согласно которому их можно разделить на две группы по три представителя в каждой.



Бактерии кокки



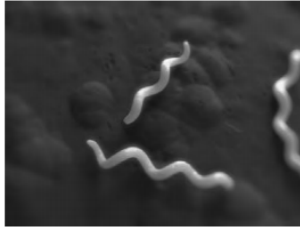
Хлорелла



Волнушка



Клюква



Бактерии спириллы



Плаун баранец РЕШУ ВПР.РФ

Заполните таблицу: запишите в неё основание, по которому были разделены организмы, общее название для каждой группы организмов и перечислите организмы, которые вы отнесли к этой группе.

| Номер группы | Какое основание позволило разделить организмы? | Как называется данная группа организмов? | Какие организмы относятся к данной группе? |
|--------------|--|--|--|
| Группа 1 | | | |
| Группа 2 | | | |