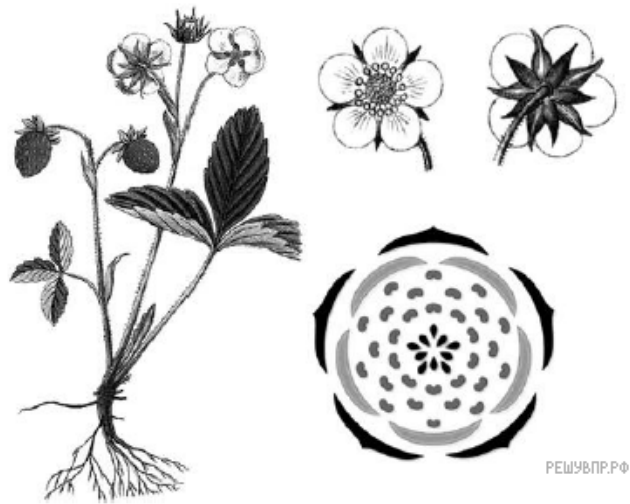


Рассмотрите изображение Земляники лесной и выполните задания.



Выберите из приведённого ниже списка все названия соцветий, которые могут быть у растений, принадлежащих к тому же семейству, что и Земляника лесная.

- 1) сложный колос
- 2) корзинка
- 3) початок
- 4) зонтик
- 5) колос
- 6) головка
- 7) кисть

Запишите в ответе цифры, соответствующие выбранным ответам.