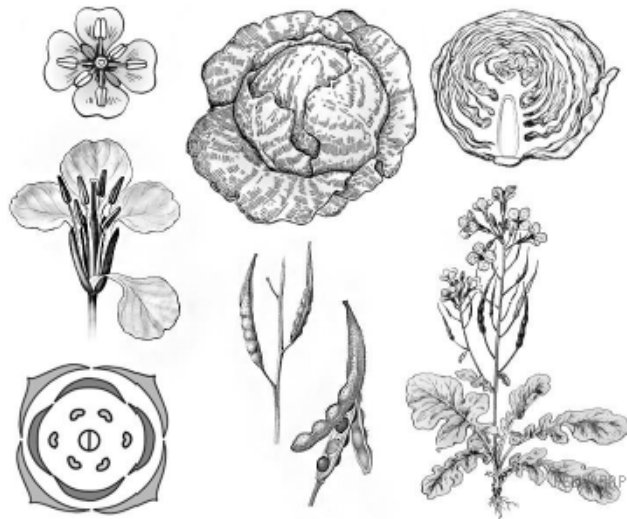


Рассмотрите изображение Капусты огородной и выполните задания.



На рисунке изображены цветок Капусты огородной и его отдельные элементы. Дайте описание цветка, используя приведённые ниже обозначения и термины.

Пол цветка:

- А — обоеполый
- Б — женский
- В — мужской

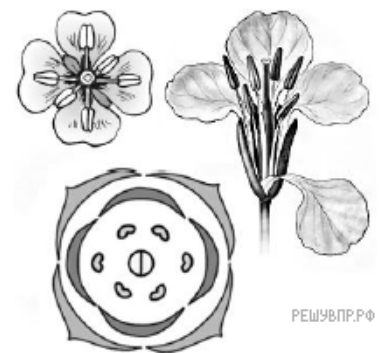
Тип симметрии:

- А — правильный
- Б — неправильный

Сросшиеся элементы обозначаются скобками ().

Внутри скобок находится цифра, обозначающая количество элементов данного цветка.

Если элементы цветка расположены кругами, то между количеством элементов в каждом круге ставится знак «+».



Пол цветка	Тип симметрии цветка	Чашечка	Венчик	Тычинки	Пестик