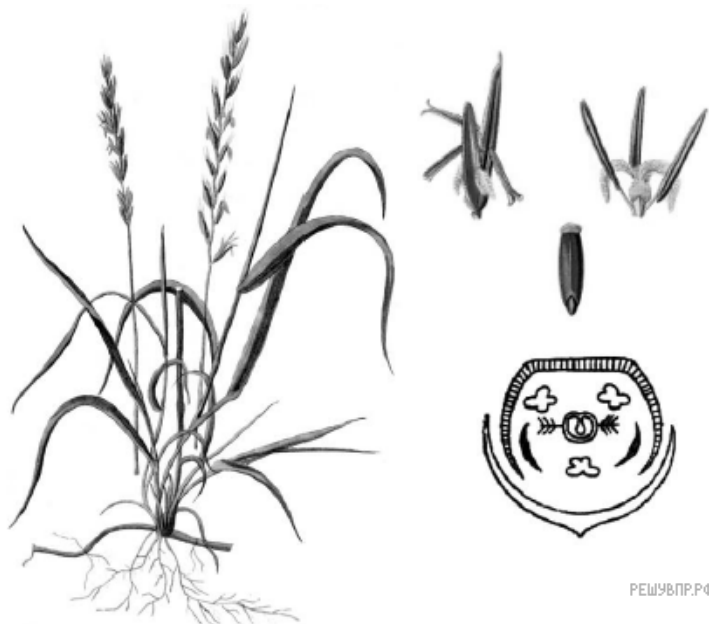


Рассмотрите изображение Пырея ползучего и выполните задания.



Выберите из приведённого ниже списка все утверждения, относящиеся к описанию листьев, которые встречаются у растений, принадлежащих к тому же семейству, что и Пырей ползучий.

- 1) листовая пластинка перисто-рассечённая
- 2) листья линейные, с параллельным жилкованием
- 3) листья игловидные, располагаются по два листа
- 4) листья влагалищные, охватывают стебель

Запишите в ответе цифры, соответствующие выбранным ответам.