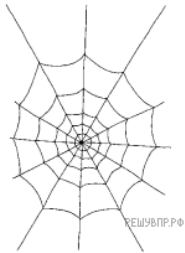


Вариант № 932

Если животное способно «строить» конструкцию, изображённую на рисунке 4, то для этого животного, вероятнее всего, будут характерны

- 1) двухкамерное сердце
- 2) хитиновый покров
- 3) головогрудь и брюшко
- 4) развитие с метаморфозом
- 5) жаберное дыхание

Запишите в ответе цифры, под которыми указаны выбранные характеристики.



РЕШУ ВПР