

**ВПР по биологии 7 класс 2021 год. Вариант 18.**

При выполнении заданий с кратким ответом впишите в поле для ответа цифру, которая соответствует номеру правильного ответа, или число, слово, последовательность букв (слов) или цифр. Ответ следует записывать без пробелов и каких-либо дополнительных символов. Дробную часть отделяйте от целой десятичной запятой. Единицы измерений писать не нужно.

Если вариант задан учителем, вы можете вписать или загрузить в систему ответы к заданиям с развернутым ответом. Учитель увидит результаты выполнения заданий с кратким ответом и сможет оценить загруженные ответы к заданиям с развернутым ответом. Выставленные учителем баллы отобразятся в вашей статистике.

**1.** Рассмотрите изображения различных объектов живой природы.

Подпишите их названия, используя слова из предложенного списка: *двудольные, листостебельные мхи, папоротниковые, плауновые.*



А. \_\_\_\_\_



Б. \_\_\_\_\_



В. \_\_\_\_\_



Г. \_\_\_\_\_

РЕШУВПР.РФ

А	Б	В	Г

2. Три из изображённых объектов объединены общим признаком. Выпишите название объекта, «выпадающего» из общего ряда. Объясните свой выбор.



А. \_\_\_\_\_



Б. \_\_\_\_\_



В. \_\_\_\_\_



Г. \_\_\_\_\_

РЕШУВПР.РФ

3. Каково значение культурных растений в жизни человека? Назовите одно из них.

4. Лидия и Степан собрали и подготовили для гербария образцы растений. Для каждого растения им необходимо составить «паспорт», соответствующий положению этого растения в общей классификации организмов. Помогите ребятам записать в таблицу слова из предложенного списка в такой последовательности, чтобы получился «паспорт» растения.

Список слов:

- 1) Двудольные
- 2) Покрытосеменные
- 3) Берёза повисшая
- 4) Растения
- 5) Берёза

В графе укажите номера правильных ответов

Царство	Отдел	Класс	Род	Вид

5. Известно, что **спорынья** — это паразитический гриб, активные вещества которого используются в медицине. Используя эти сведения, выберите из приведённого ниже списка два утверждения, относящиеся к описанию **данных** признаков этого растения.

Запишите в ответе **цифры**, соответствующие выбранным ответам.

- 1) Спорынья обильно размножается преимущественно в сырые и холодные годы.
- 2) Мицелий спорыньи развивается в цветках злаковых растений и некоторых осок.
- 3) Спорынья выделяет сладкий сок – медвяную росу, привлекающую насекомых.
- 4) Лекарства из спорыньи используют для остановки маточного кровотечения.
- 5) Спорынья формирует плодовые тела в виде фиолетовых рожков.

6. Выберите из предложенного списка и вставьте в текст пропущенные слова, используя для этого их цифровые обозначения. Впишите номера выбранных слов на места пропусков в тексте.

**Спирогира**

В стоячих водоёмах часто плавают скользкие зелёные комки — скопления водоросли спирогиры. По своему строению спирогира — это \_\_\_\_\_ (А) зелёная водоросль. Внутри клеток находятся зелёные \_\_\_\_\_ (Б) в виде спирально закрученных лент. В них осуществляется фотосинтез, в процессе которого растение активно выделяет \_\_\_\_\_ (В).

Список слов:

- 1) углекислый газ
- 2) нитчатая
- 3) кислород
- 4) хлоропласт
- 5) одноклеточная
- 6) хроматофор

А	Б	В

7. Приведите по три примера организмов, относящихся к указанным группам. Запишите их названия в таблицу.

Мхи	Шляпочные грибы

8. Установите соответствие между характеристиками и группами растений: к каждой позиции, данной в первом столбце, подберите соответствующую позицию из второго столбца.

**ХАРАКТЕРИСТИКИ**

**ГРУППЫ РАСТЕНИЙ**

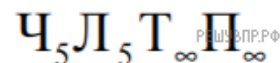
- |                                    |           |
|------------------------------------|-----------|
| А) тело представлено слоевищем     | 1) Низшие |
| Б) в клетках находится хроматофор  | 2) Высшие |
| В) есть разные типы тканей         |           |
| Г) живут в основном в водной среде |           |
| Д) не бывают одноклеточными        |           |
| Е) у большинства есть листья       |           |

9. Установите последовательность усложнения организации растений в процессе эволюции. В ответе запишите соответствующую последовательность **цифр**.

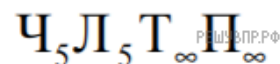
- 1) возникновение семян
- 2) появление цветка
- 3) возникновение фотосинтеза
- 4) появление растительных тканей
- 5) формирование корневых систем

10. К какому классу относят растение, имеющее следующую формулу цветка?

- 1) Двудольные
- 2) Голосеменные
- 3) Однодольные
- 4) Папоротниковые



11. Какой признак, показанный в формуле цветка (см. задание 9), позволяет определить принадлежность растения к этому классу? Почему?



12. Верны ли следующие суждения об особенностях бурых водорослей?

- А. Являются самыми глубоководными водорослями морей, так как не нуждаются в энергии солнечного света.
- Б. В клетках содержится большое количество йода и калийных солей.

- 1) верно только А
- 2) верно только Б
- 3) оба суждения верны
- 4) оба суждения неверны

13. Рассмотрите изображения шести представителей мира растений. Предложите основание, согласно которому их можно разделить на две группы по три представителя в каждой.



Вишня



Платан



Подсолнечник



Пшеница



Ольха

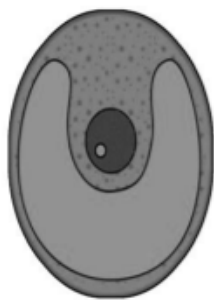


Лапчатка

Заполните таблицу: запишите в неё основание, по которому были разделены растения, общее название для каждой группы растений и перечислите растения, которые вы отнесли к этой группе.

Номер группы	Какое основание позволило разделить растения?	Как называется данная группа растений?	Какие растения относятся к данной группе?
Группа 1			
Группа 2			

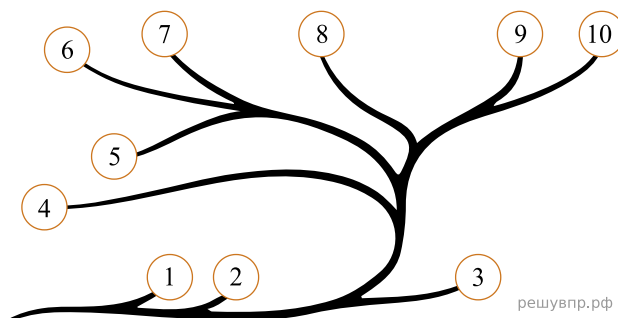
14. Рассмотрите изображения растений: *плаун булавовидный*, *хлорелла*, *сфагнум*. Подпишите их названия под соответствующими изображениями. Под каждым названием растения укажите среду его обитания: *наземно-воздушная*, *водная*.



Название			
Среда обитания			

15. Рассмотрите схему, отражающую развитие растительного мира Земли.

- 1 — Зелёные водоросли
- 2 — Красные водоросли
- 3 — Бурые водоросли
- 4 — Мхи
- 5 — Плауны
- 6 — Папоротники
- 7 — Хвощи
- 8 — Голосеменные
- 9 — Однодольные
- 10 — Двудольные



Какими цифрами на схеме обозначены группы организмов, к которым относят изображённые на рисунках растения? Запишите в таблицу номера соответствующих групп.

Хлорелла	Плаун булавовидный	Сфагнум

16. Какое из этих растений вызывает заболачивание почв?