

ВПР по биологии 7 класс 2022 год. Вариант 8.

При выполнении заданий с кратким ответом впишите в поле для ответа цифру, которая соответствует номеру правильного ответа, или число, слово, последовательность букв (слов) или цифр. Ответ следует записывать без пробелов и каких-либо дополнительных символов. Дробную часть отделяйте от целой десятичной запятой. Единицы измерений писать не нужно.

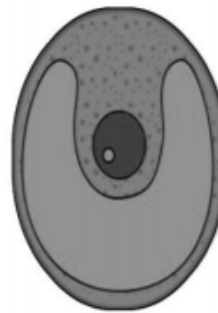
Если вариант задан учителем, вы можете вписать или загрузить в систему ответы к заданиям с развернутым ответом. Учитель увидит результаты выполнения заданий с кратким ответом и сможет оценить загруженные ответы к заданиям с развернутым ответом. Выставленные учителем баллы отобразятся в вашей статистике.

1. Рассмотрите фотографии с изображением различных объектов живой природы.

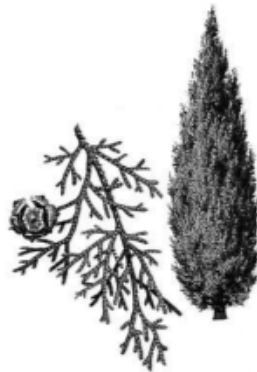
Подпишите их названия, используя слова из предложенного списка: *зелёные водоросли, папоротники, голосеменные, красные водоросли.*



А. _____



Б. _____



В. _____



Г. _____

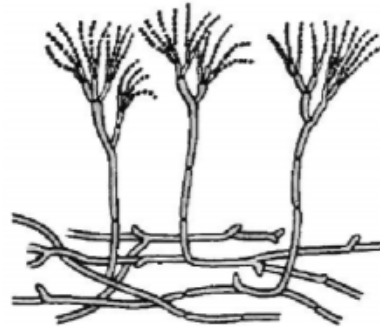
РЕШУ ВПР.РФ

А	Б	В	Г

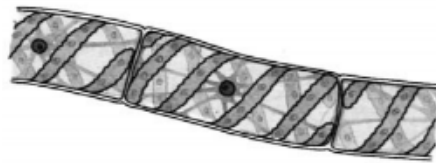
2. Три из изображённых на фотографиях объектов объединены общим признаком. Выпишите название объекта, «выпадающего» из общего ряда. Объясните свой выбор.



А. _____



Б. _____



В. _____



Г. _____

РЕШУВПР.РФ

3. Каково значение крестоцветных культурных растений в жизни человека? Назовите одно из них.

4. Ольга и Константин собрали и подготовили для гербария образцы растений. Для каждого растения им необходимо составить «паспорт», соответствующий положению этого растения в общей классификации организмов. Помогите ребятам записать в таблицу слова из предложенного списка в такой последовательности, чтобы получился «паспорт» растения.

Список слов:

- 1) Кипарис
- 2) Хвойные
- 3) Кипарис гималайский
- 4) Растения
- 5) Голосеменные

В графе укажите номера правильных ответов

Царство	Отдел	Класс	Род	Вид
□	□	□	□	□

5. Известно, что **ламинария сахарная** — многоклеточная съедобная бурая водоросль. Используя эти сведения, выберите из приведённого ниже списка два утверждения, относящиеся к описанию **данных** признаков этого гриба.

Запишите в ответе **цифры**, соответствующие выбранным ответам.

- 1) Под названием «морская капуста» ламинария поступает в продажу в сушёном, мороженом или консервированном виде.
- 2) Срок жизни одной особи может составлять 2–4 года.
- 3) Растут ламинарии в северных морях, образуя «водорослевые леса».
- 4) Благодаря содержанию йода порошок ламинарии применяется в медицине.
- 5) Таллом ламинарии достигает 20 метров, прикрепляясь к грунту нитевидными ризоидами.

6. Выберите из предложенного списка и вставьте в текст пропущенные слова, используя для этого их цифровые обозначения. Впишите номера выбранных слов на места пропусков в тексте.

Двудольные растения

Цветковые растения объединяют в два класса — класс двудольных и класс однодольных. У зародыша двудольных растений есть две _____ (А). К двудольным растениям относятся такие семейства как крестоцветные и _____ (Б). Для всех представителей класса характерно наличие _____ (В) околоцветника.

Список слов:

- 1) простой
- 2) семядоля
- 3) лилейные
- 4) почка
- 5) паслёновые
- 6) двойной

А	Б	В

7. Установите соответствие между характеристиками и группами организмов: к каждой позиции, данной в первом столбце, подберите соответствующую позицию из второго столбца.

ХАРАКТЕРИСТИКИ

- А) могут быть паразитами
- Б) клетки содержат пластиды
- В) тело представлено мицелием
- Г) тело образовано тканями и органами
- Д) могут образовывать плодовые тела
- Е) питаются исключительно гетеротрофным способом

ГРУППЫ ОРГАНИЗМОВ

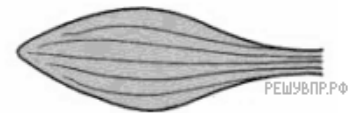
- 1) Грибы
- 2) Спорые растения

8. Приведите по три примера растений, относящихся к указанным группам. Запишите их названия в таблицу.

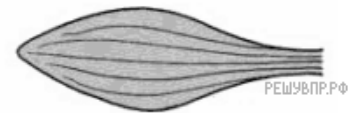
Шляпочные грибы	Спорые растения

9. К какому классу относят растение, лист которого показан на рисунке?

- 1) Листостебельные мхи
- 2) Хвойные
- 3) Однодольные
- 4) Двудольные



10. Какой тип корневой системы, вероятнее всего, будет у растения, лист которого изображён на рисунке? Почему?

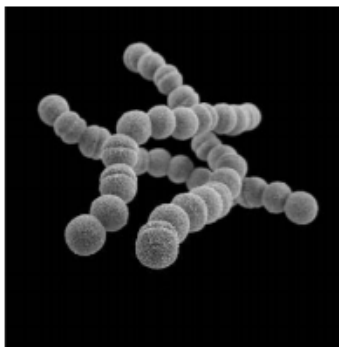


11. Верны ли следующие суждения об особенностях мхов?

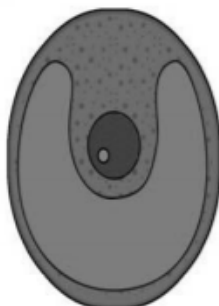
- А. Растения отличаются от водорослей наличием развитых проводящих тканей.
- Б. Из почвы растения корнями всасывают воду и минеральные вещества.

- 1) верно только А
- 2) верно только Б
- 3) оба суждения верны
- 4) оба суждения неверны

12. Рассмотрите изображения шести организмов. Предложите основание, согласно которому их можно разделить на две группы по три представителя в каждой.



Бактерии кокки



Хлорелла



Волнушка



Клюква



Бактерии спириллы



Плаун баранец

РЕШУВПР.РФ

Заполните таблицу: запишите в неё основание, по которому были разделены организмы, общее название для каждой группы организмов и перечислите организмы, которые вы отнесли к этой группе.

Номер группы	Какое основание позволило разделить организмы?	Как называется данная группа организмов?	Какие организмы относятся к данной группе?
Группа 1			
Группа 2			

13. Рассмотрите изображения растений: хламидомонада, горох, филофора. Подпишите их названия под соответствующими изображениями. Под каждым названием растения укажите среду его обитания: наземно-воздушная, водная.

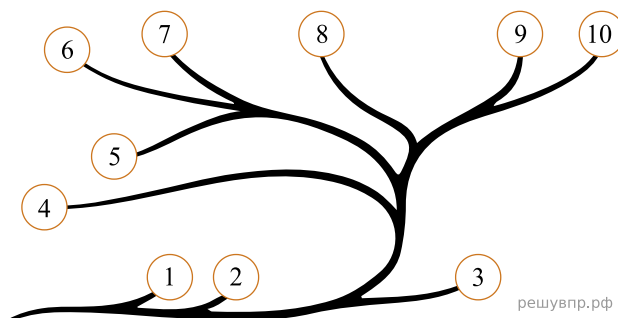


РЕШУВПР.РФ

Название			
Среда обитания			

14. Рассмотрите схему, отражающую развитие растительного мира Земли.

- 1 — Зелёные водоросли
- 2 — Красные водоросли
- 3 — Бурые водоросли
- 4 — Мхи
- 5 — Плауны
- 6 — Папоротники
- 7 — Хвощи
- 8 — Голосеменные
- 9 — Однодольные
- 10 — Двудольные



Какими цифрами на схеме обозначены группы организмов, к которым относят изображённые на рисунках растения? Запишите в таблицу номера соответствующих групп.

Хламидомонада	Горох	Филлофора