

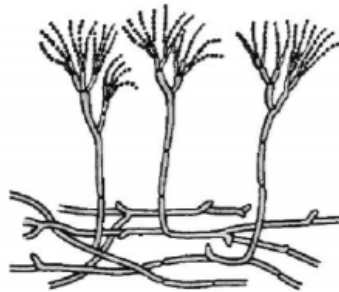
**ВПР по биологии 7 класс 2022 год. Вариант 11.**

При выполнении заданий с кратким ответом впишите в поле для ответа цифру, которая соответствует номеру правильного ответа, или число, слово, последовательность букв (слов) или цифр. Ответ следует записывать без пробелов и каких-либо дополнительных символов. Дробную часть отделяйте от целой десятичной запятой. Единицы измерений писать не нужно.

Если вариант задан учителем, вы можете вписать или загрузить в систему ответы к заданиям с развернутым ответом. Учитель увидит результаты выполнения заданий с кратким ответом и сможет оценить загруженные ответы к заданиям с развернутым ответом. Выставленные учителем баллы отобразятся в вашей статистике.

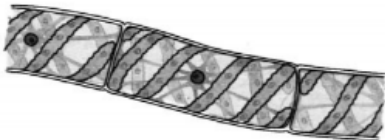
1. Рассмотрите фотографии с изображением различных объектов живой природы.

Подпишите их названия, используя слова из предложенного списка: *зелёные водоросли, мхи, сумчатые грибы, красные водоросли.*



А. \_\_\_\_\_

Б. \_\_\_\_\_



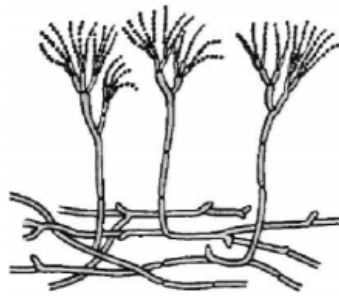
В. \_\_\_\_\_

Г. \_\_\_\_\_

РЕШУВПР.РФ

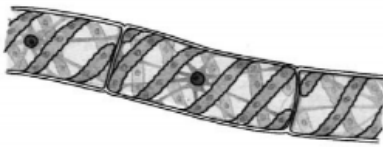
А	Б	В	Г
<input type="text"/>	<input type="text"/>	<input type="text"/>	<input type="text"/>

2. Три из изображённых на фотографиях объектов объединены общим признаком. Выпишите название объекта, «выпадающего» из общего ряда. Объясните свой выбор.



А. \_\_\_\_\_

Б. \_\_\_\_\_



В. \_\_\_\_\_

Г. \_\_\_\_\_

РЕШУ ВПР.РФ

3. Чем строение хлореллы отличается от строения бактерии? Назовите одно из отличий.

4. Анна и Михаил собрали и подготовили для гербария образцы растений. Для каждого растения им необходимо составить «паспорт», соответствующий положению этого растения в общей классификации организмов. Помогите ребятам записать в таблицу слова из предложенного списка в такой последовательности, чтобы получился «паспорт» растения.

Список слов:

- 1) Мятлик
- 2) Растения
- 3) Однодольные
- 4) Покрытосеменные
- 5) Мятлик алтайский

В графе укажите номера правильных ответов

Царство	Отдел	Класс	Род	Вид

5. Известно, что **липа мелколистная** – листопадное растение, нашедшее широкое применение в медицине. Используя эти сведения, выберите из приведённого ниже списка два утверждения, относящиеся к описанию **данных** признаков этого растения. Запишите в ответе **цифры**, соответствующие выбранным ответам.

- 1) Липовый цвет обладает противовоспалительным, потогонным, успокаивающим, жаропонижающим и мочегонным действием.
- 2) Каждый цветок липы способен дать пчёлам 25 мм<sup>3</sup> нектара.
- 3) Листья у липы сердцевидные, осенью перед опадением приобретают ярко-жёлтый цвет.
- 4) Липа — самое массовое дерево в городских насаждениях.
- 5) Цветки липы используют в парфюмерной промышленности.

6. Выберите из предложенного списка и вставьте в текст пропущенные слова, используя для этого их цифровые обозначения. Впишите номера выбранных слов на места пропусков в тексте.

**Хламидомонада**

Мелкие пресные водоёмы часто приобретают изумрудный оттенок из-за бурного размножения в них хламидомонады. По своему строению хламидомонада — это \_\_\_\_\_(А) зелёная водоросль. Она передвигается в воде при помощи \_\_\_\_\_(Б). Хлорофилл и другие красящие вещества у хламидомонады находятся в \_\_\_\_\_(В).

Список слов:

- 1) ресничка
- 2) нитчатая
- 3) жгутик
- 4) хлоропласт
- 5) одноклеточная
- 6) хроматофор

А	Б	В
<input type="text"/>	<input type="text"/>	<input type="text"/>

7. Установите соответствие между характеристиками и отделами растений: к каждой позиции, данной в первом столбце, подберите соответствующую позицию из второго столбца.

**ХАРАКТЕРИСТИКИ**

- А) древесные формы встречаются только в тропическом климате
- Б) наличие заростка в цикле развития
- В) в древности образовали залежи каменного угля
- Г) для размножения необходима вода
- Д) после опыления образуется пыльцевая трубка
- Е) есть перекрёстное и самоопыление

**ОТДЕЛЫ РАСТЕНИЙ**

- 1) Папоротники
- 2) Покрытосеменные

8. Приведите по три примера растений, относящихся к отделам Покрытосеменные и Папоротники. Запишите их названия в таблицу.

Покрытосеменные	Папоротники
<input type="text"/>	<input type="text"/>
<input type="text"/>	<input type="text"/>
<input type="text"/>	<input type="text"/>

9.

К какому классу относят растение, диаграмма цветка которого показана на рисунке?

- 1) Двудольные
- 2) Голосеменные
- 3) Однодольные
- 4) Папоротниковые



10.

Какой признак, показанный на диаграмме цветка, позволяет определить принадлежность растения к этому классу? Почему?



11. Верны ли следующие суждения об особенностях мхов?

А. На верхушке зелёного растения вырастает коричневая коробочка, содержащая мелкие семена.

Б. Мхи хорошо впитывают воду, поэтому могут приводить к заболачиванию местности.

- 1) верно только А
- 2) верно только Б
- 3) оба суждения верны
- 4) оба суждения неверны

12. Рассмотрите изображения шести организмов. Предложите основание, согласно которому их можно разделить на две группы по три представителя в каждой.



Строчок обыкновенный



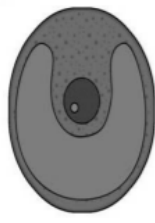
Бактерии спириллы



Бактерии вибрионы



Спирогира



Хлорелла

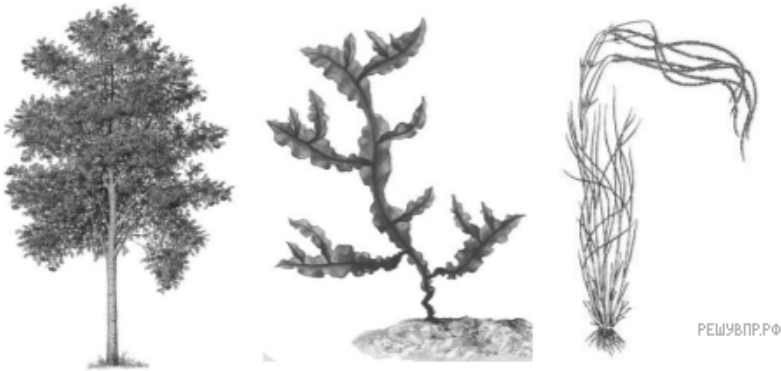


Подсолнечник

Заполните таблицу: запишите в неё основание, по которому были разделены организмы, общее название для каждой группы организмов и перечислите организмы, которые вы отнесли к этой группе.

Номер группы	Какое основание позволило разделить организмы?	Как называется данная группа организмов?	Какие организмы относятся к данной группе?
Группа 1			
Группа 2			

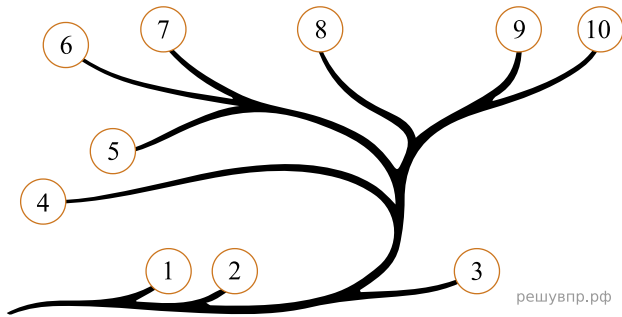
13. Рассмотрите изображения растений: *филлофора*, *рябина*, *ковыль*. Подпишите их названия под соответствующими изображениями. Под каждым названием растения укажите среду его обитания: *наземно-воздушная*, *водная*.



Название			
Среда обитания			

14. Рассмотрите схему, отражающую развитие растительного мира Земли.

- 1 — Зелёные водоросли
- 2 — Красные водоросли
- 3 — Бурые водоросли
- 4 — Мхи
- 5 — Плауны
- 6 — Папоротники
- 7 — Хвощи
- 8 — Голосеменные
- 9 — Однодольные
- 10 — Двудольные



Какими цифрами на схеме обозначены группы организмов, к которым относятся изображённые на рисунках растения? Запишите в таблицу номера соответствующих групп.

Рябина	Филлофора	Ковыль