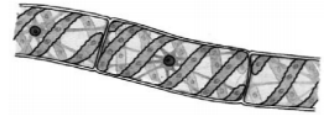


При выполнении заданий с кратким ответом впишите в поле для ответа цифру, которая соответствует номеру правильного ответа, или число, слово, последовательность букв (слов) или цифр. Ответ следует записывать без пробелов и каких-либо дополнительных символов. Дробную часть отделяйте от целой десятичной запятой. Единицы измерений писать не нужно.

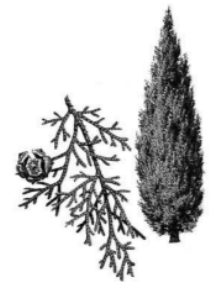
Если вариант задан учителем, вы можете вписать или загрузить в систему ответы к заданиям с развернутым ответом. Учитель увидит результаты выполнения заданий с кратким ответом и сможет оценить загруженные ответы к заданиям с развернутым ответом. Выставленные учителем баллы отобразятся в вашей статистике.

1. Рассмотрите изображения различных объектов живой природы. Подпишите их названия, используя слова из предложенного списка: *голосеменные, папоротники, зелёные водоросли, плауновидные*.



А. \_\_\_\_\_

Б. \_\_\_\_\_



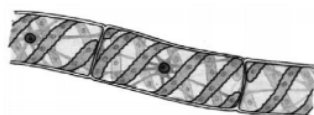
В. \_\_\_\_\_

Г. \_\_\_\_\_

РЕШУВПР.РФ

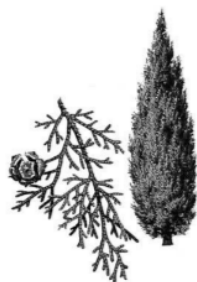
А	Б	В	

2. Три из изображённых объектов объединены общим признаком. Выпишите название объекта, «выпадающего» из общего ряда. Объясните свой выбор.



А. \_\_\_\_\_

Б. \_\_\_\_\_



В. \_\_\_\_\_

Г. \_\_\_\_\_

3. Каково значение однодольных культурных растений в жизни человека? Назовите одно из них.

4. Ольга и Константин собрали и подготовили для гербария образцы растений. Для каждого растения им необходимо составить «паспорт», соответствующий положению этого растения в общей классификации организмов. Помогите ребятам записать в таблицу слова из предложенного списка в такой последовательности, чтобы получился «паспорт» растения.

- Список слов:
- 1) Кипарис
  - 2) Хвойные
  - 3) Кипарис гималайский
  - 4) Растения
  - 5) Голосеменные

В графе укажите номера правильных ответов

Царство	Отдел	Класс	Род	Вид

5. Выберите из предложенного списка виды бесполого размножения грибов.

- 1) почкованием
- 2) спорами
- 3) отпрысками
- 4) семенами
- 5) корневищами

6. Выберите из предложенного списка и вставьте в текст пропущенные слова, используя для этого их цифровые обозначения. Впишите номера выбранных слов на места пропусков в тексте.

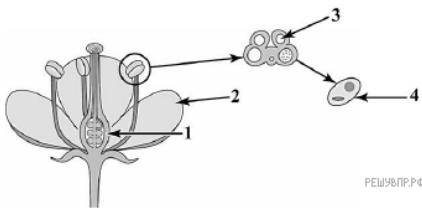
**Однодольные растения**

Цветковые растения объединяют в два класса — класс двудольных и класс однодольных. У зародыша однодольных растений есть только одна \_\_\_\_\_ (А). К однодольным растениям относятся такие семейства как злаки и \_\_\_\_\_ (Б). Для всех представителей класса характерна \_\_\_\_\_ (В) корневая система.

- Список слов:
- 1) мочковатая
  - 2) семядоля
  - 3) лилейные
  - 4) стержневая
  - 5) пасленовые
  - 6) почка

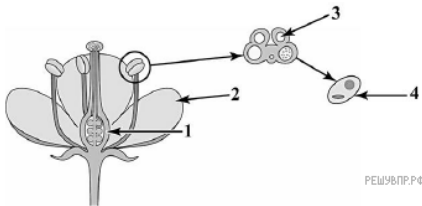
А	Б	В
---	---	---

7. Напишите название структуры, обозначенной на рисунке цифрой 1.



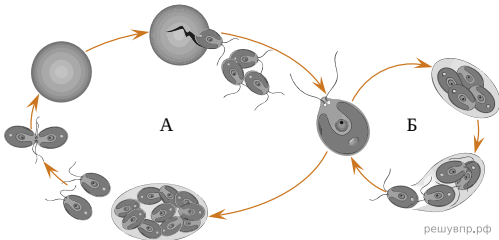
РЕШУВПР.РФ

8. Какую функцию она выполняет?



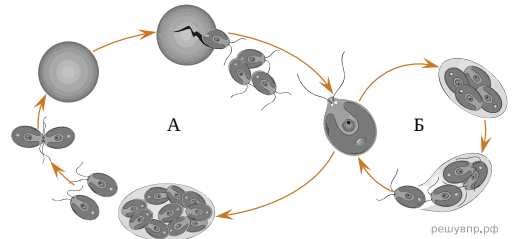
РЕШУВПР.РФ

9. На схеме изображён жизненный цикл хламидомонады. Какой способ размножения обозначен на схеме буквой Б?



решувпр.рф

10. При каких условиях окружающей среды хламидомонада размножается таким образом?



решувпр.рф

11. Верны ли следующие суждения об агротехнических приёмах выращивания культурных растений?

А. Внесение удобрений во время роста растений называется подкормка.  
 Б. Чтобы корни растений получали кислород в достаточном количестве, почву рыхлят культиваторами или мотыгами.

- 1) верно только А
- 2) верно только Б
- 3) оба суждения верны
- 4) оба суждения неверны

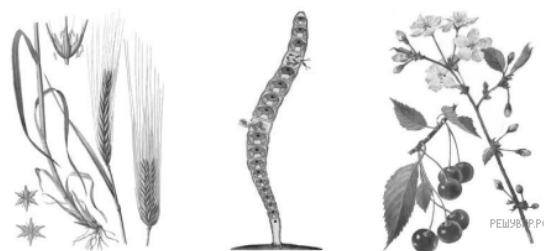
12. Рассмотрите изображения шести представителей мира грибов. Предложите основание, согласно которому эти грибы можно разделить на две группы по три представителя в каждой.



Заполните таблицу: запишите в неё основание, по которому были разделены грибы, общее название для каждой группы грибов и перечислите грибы, которые вы отнесли к этой группе

Номер группы	Какое основание позволило разделить грибы?	Как называется данная группа грибов?	Какие грибы относятся к данной группе?
Группа 1			
Группа 2			

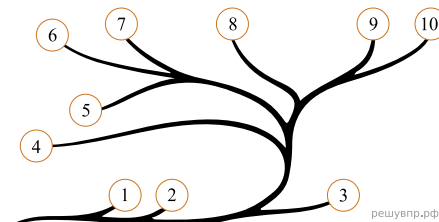
13. Рассмотрите изображения растений: вишня, ячмень, улотрикс. Подпишите их названия под соответствующими изображениями. Под каждым названием растения укажите среду его обитания: наземно-воздушная, водная.



Название			
Среда обитания			

14. Рассмотрите схему, отражающую развитие растительного мира Земли.

- 1 — Зелёные водоросли
- 2 — Красные водоросли
- 3 — Бурые водоросли
- 4 — Мхи
- 5 — Плауны
- 6 — Папоротники
- 7 — Хвои
- 8 — Голосеменные
- 9 — Однодольные
- 10 — Двудольные



Какими цифрами на схеме обозначены группы организмов, к которым относятся изображённые на рисунках растения? Запишите в таблицу номера соответствующих групп.

Вишня	Ячмень	Улотрикс
-------	--------	----------

Рассмотрите изображение Чины луговой и выполните задания.



15. Определите систематическое положение Чины луговой, выберите подходящие термины из списка и объясните свой выбор.

Из предложенных терминов выберите отдел, к которому относится Чина луговая.

- 1) Моховидные
- 2) Папоротниковидные
- 3) Голосеменные
- 4) Покрытосеменные

По какому признаку, отображённому на рисунке, Вы определили принадлежность растения к указанному Вами отделу?

16. Из предложенных терминов выберите класс, к которому относится Чина луговая.

- 1) Хвойные
- 2) Гинкговые
- 3) Однодольные
- 4) Двудольные

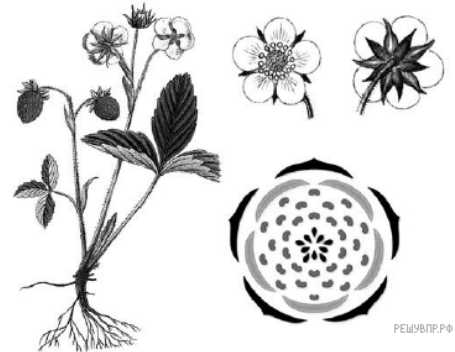
По какому признаку, отображённому на рисунке, Вы определили принадлежность растения к указанному Вами классу?

17. Из предложенных вариантов выберите семейство, к которому относится Чина луговая.

- 1) Крестоцветные (Капустные)
- 2) Мотыльковые (Бобовые)
- 3) Пасленовые
- 4) Злаковые (Мятликовые)
- 5) Розоцветные
- 6) Сложноцветные
- 7) Лилейные

По какому признаку, отображённому на рисунке, Вы определили принадлежность растения к указанному Вами семейству?

Рассмотрите изображение Земляники лесной и выполните задания.

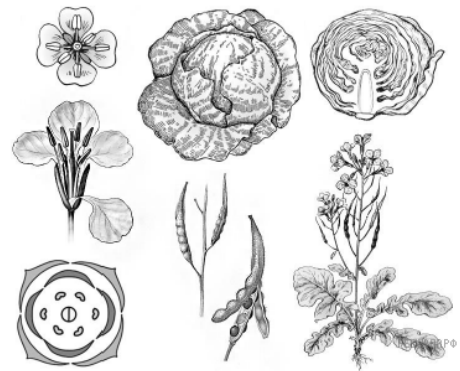


18. Выберите из приведённого ниже списка все возможные типы листьев, которые встречаются у растений, принадлежащих к тому же семейству, что и Земляника лесная.

- 1) линейные
- 2) перистые
- 3) тройчатые
- 4) игловидные

Запишите в ответе цифры, соответствующие выбранным ответам.

Рассмотрите изображение Капусты огородной и выполните задания.



19. На рисунке изображены цветок Капусты огородной и его отдельные элементы. Дайте описание цветка, используя приведённые ниже обозначения и термины.

Пол цветка:

- А — обоеполюй
- Б — женский
- В — мужской

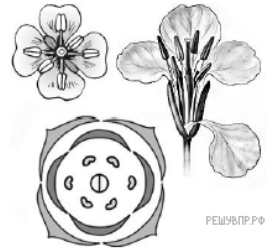
Тип симметрии:

- А — правильный
- Б — неправильный

Сросшиеся элементы обозначаются скобками ( ).

Внутри скобок находится цифра, обозначающая количество элементов данного цветка.

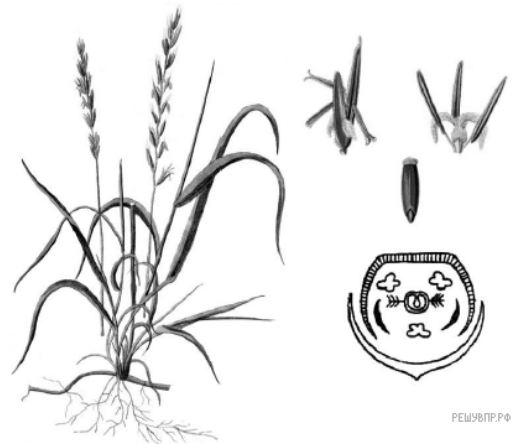
Если элементы цветка расположены кругами, то между количеством элементов в каждом круге ставится знак «+».



Пол цветка	Тип симметрии цветка	Чашечка	Венчик	Тычинки	Пестик

Рассмотрите изображение Ржи посевой и выполните задания.

Рассмотрите изображение Пырея ползучего и выполните задания.

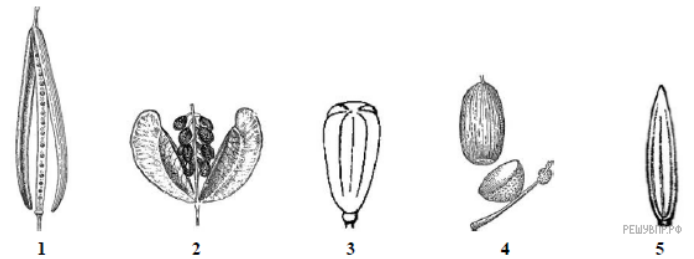


20. Выберите из приведённого ниже списка все названия соцветий, которые могут быть у растений, принадлежащих к тому же семейству, что и Рожь посевная.

21. Укажите цифру, находящуюся на рисунке под изображением плода Пырея ползучего.

- 1) кисть
- 2) корзинка
- 3) головка
- 4) серёжка
- 5) колос
- 6) зонтик
- 7) початок

Запишите в ответе цифры, соответствующие выбранным ответам.



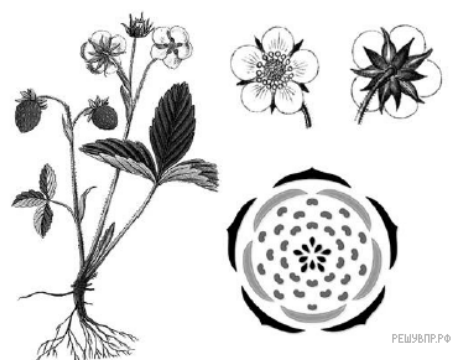
Запишите соответствующую цифру в поле ответа.

Рассмотрите изображение Гороха посевного и выполните задания.



22. Напишите название плода, выбранного Вами в предыдущем [https://bio7-vpr.sdamegia.ru/problem?id=4182](https://bio7.vpr.sdamegia.ru/problem?id=4182) задании.

Рассмотрите изображение Земляники лесной и выполните задания.



23. К какому типу плодов относится плод Земляники лесной?

- 1) сочный многосемянный
- 2) сухой многосемянный
- 3) сухой односемянный
- 4) сочный односемянный

Рассмотрите изображение Гороха посевного и выполните задания.



РЕШУВПР.РФ

24. Выберите из приведённого, ниже списка растения, принадлежащие к тому же семейству, что и Горох посевной. Какие из них дикорастущие, а какие используются в пищу? Запишите в ответе цифры в соответствующие ячейки таблицы.

Список растений:

- 1) одуванчик
- 2) клевер
- 3) мать-и-мачеха
- 4) арахис
- 5) фасоль
- 6) донник

Представители семейства	Дикорастущие виды	Пищевые растения

25. Установите соответствие между названиями растений и видами применения этих растений: к каждой позиции, данной в первом столбце, подберите соответствующую позицию из второго столбца.

НАЗВАНИЯ РАСТЕНИЙ      ВИДЫ ПРИМЕНЕНИЯ

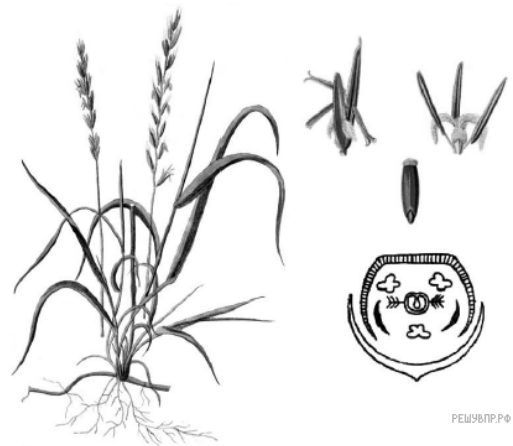
- |                     |                  |
|---------------------|------------------|
| А) астра            | 1) декоративные  |
| Б) ромашка аптечная | 2) лекарственные |
| В) девясил          | 3) пищевые       |
| Г) подсолнечник     |                  |
| Д) хризантема       |                  |
| Е) цикорий          |                  |

Запишите в таблицу выбранные цифры под соответствующими буквами.

Ответ:

А	Б	В	Г	Д	Е

Рассмотрите изображение Пырея ползучего и выполните задания.



РЕШУВПР.РФ

Вариант № 386342

26. Многие растения семейства Злаковые успешно размножаются видоизменёнными побегами. Как называется данное видоизменение?

27. Растения имеют большое значение в природе и жизни человека. Приведите три примера растений семейства Злаковые, которые выращивают для получения продуктов питания.