

Рассмотрите изображение Чины луговой и выполните задания.



1. Выберите из приведённого ниже списка все возможные типы листьев, которые встречаются у растений, принадлежащих к тому же семейству, что и Чина луговая.

- 1) линейные
- 2) тройчатые
- 3) пальчатые
- 4) лопастные

Запишите в ответе цифры, соответствующие выбранным ответам.

Рассмотрите изображение Лилии саранки и выполните задания.

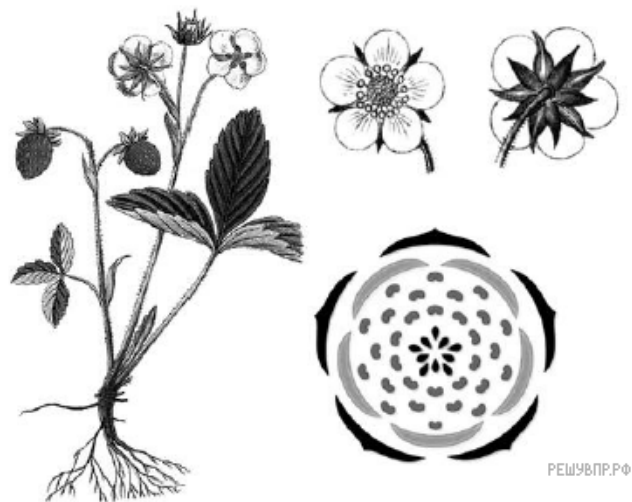


2. Выберите из приведённого ниже списка все возможные типы листьев, которые встречаются у растений, принадлежащих к тому же семейству, что и Лилия саранка.

- 1) линейные
- 2) рассечённые
- 3) игловидные
- 4) цельные

Запишите в ответе цифры, соответствующие выбранным ответам.

Рассмотрите изображение Земляники лесной и выполните задания.



3. Выберите из приведённого ниже списка все возможные типы листьев, которые встречаются у растений, принадлежащих к тому же семейству, что и Земляника лесная.

- 1) линейные
- 2) перистые
- 3) тройчатые
- 4) игловидные

Запишите в ответе цифры, соответствующие выбранным ответам.

Рассмотрите изображение Василька синего и выполните задания.



4. Выберите из приведённого ниже списка все возможные типы листьев, которые встречаются у растений, принадлежащих к тому же семейству, что и Василёк синий.

- 1) линейные
- 2) рассечённые
- 3) игловидные
- 4) цельные

Запишите в ответе цифры, соответствующие выбранным ответам.

Рассмотрите изображение Физалиса обыкновенного и выполните задания.



5. Выберите из приведённого ниже списка все возможные типы листьев, которые встречаются у растений, принадлежащих к тому же семейству, что и Физалис обыкновенный.

- 1) линейные
- 2) рассечённые
- 3) перистые
- 4) цельные

Запишите в ответе цифры, соответствующие выбранным ответам.

Рассмотрите изображение Ржи посевной и выполните задания.

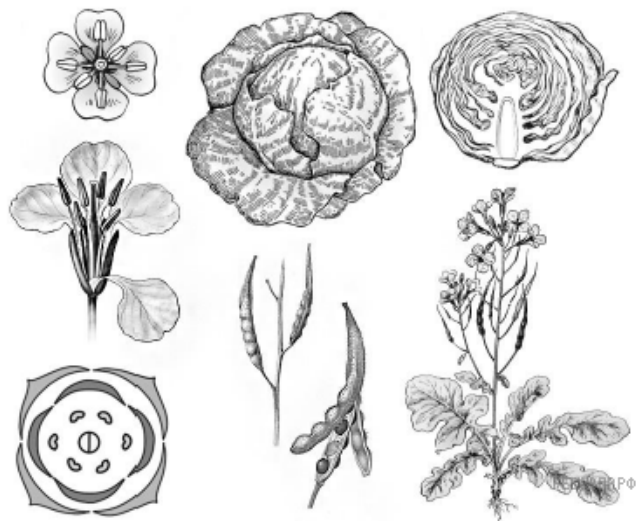


6. Выберите из приведённого ниже списка все утверждения, относящиеся к описанию листьев, которые встречаются у растений, принадлежащих к тому же семейству, что и Рожь посевная.

- 1) листовая пластинка перисто-рассечённая
- 2) листья игловидные, располагаются по два листа
- 3) листья линейные, с параллельным жилкованием
- 4) листья влагалищные, охватывают стебель

Запишите в ответе цифры, соответствующие выбранным ответам.

Рассмотрите изображение Капусты огородной и выполните задания.



7. Выберите из приведённого ниже списка все возможные типы листьев, которые встречаются у растений, принадлежащих к тому же семейству, что и Капуста огородная.

- 1) цельные
- 2) раздельные
- 3) линейные
- 4) игловидные

Запишите в ответе цифры, соответствующие выбранным ответам.

Рассмотрите изображение Гороха посевного и выполните задания.

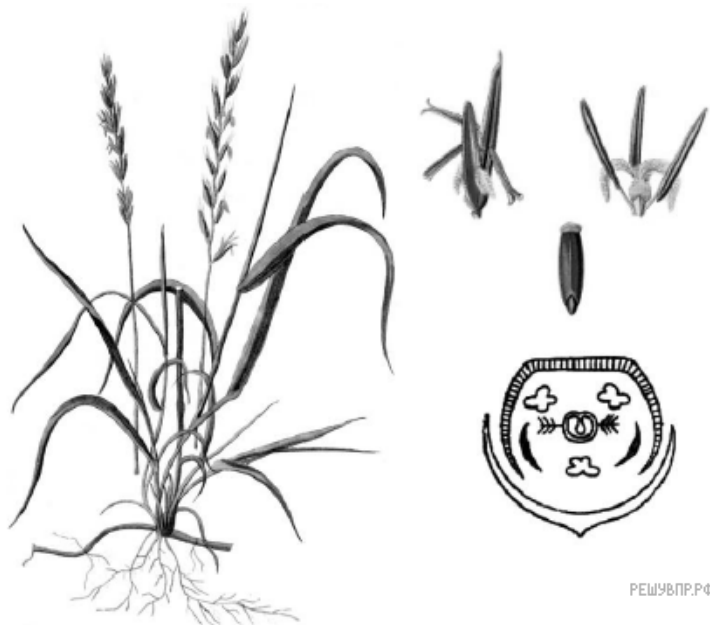


8. Выберите из приведённого ниже списка все возможные типы листьев, которые встречаются у растений, принадлежащих к тому же семейству, что и Горох посевной.

- 1) линейные
- 2) тройчатые
- 3) лопастные
- 4) пальчатые

Запишите в ответе цифры, соответствующие выбранным ответам.

Рассмотрите изображение Пырея ползучего и выполните задания.



9. Выберите из приведённого ниже списка все утверждения, относящиеся к описанию листьев, которые встречаются у растений, принадлежащих к тому же семейству, что и Пырей ползучий.

- 1) листовая пластинка перисто-рассечённая
- 2) листья линейные, с параллельным жилкованием
- 3) листья игловидные, располагаются по два листа
- 4) листья влагалищные, охватывают стебель

Запишите в ответе цифры, соответствующие выбранным ответам.

Рассмотрите изображение Бодяка полевого и выполните задания.



10. Выберите из приведённого ниже списка все возможные типы листьев, которые встречаются у растений, принадлежащих к тому же семейству, что и Бодяк полевой.

- 1) цельные
- 2) линейные
- 3) раздельные
- 4) игловидные

Запишите в ответе цифры, соответствующие выбранным ответам.