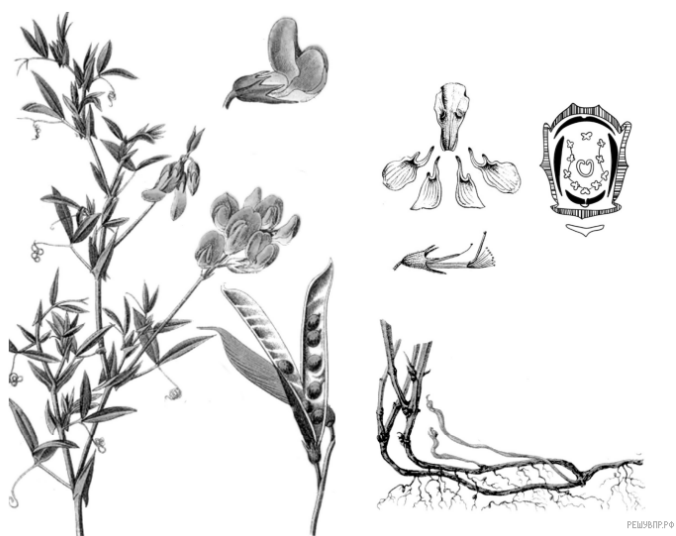


Рассмотрите изображение Чины луговой и выполните задания.



1. Выберите из приведённого ниже списка все названия соцветий, которые могут быть у растений, принадлежащих к тому же семейству, что и Чина луговая.

- 1) серёжка
- 2) щиток
- 3) корзинка
- 4) кисть
- 5) головка
- 6) початок
- 7) зонтик

Запишите в ответе цифры, соответствующие выбранным ответам.

Рассмотрите изображение Лилии саранки и выполните задания.

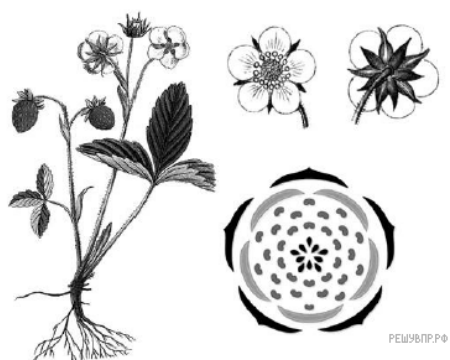


2. Выберите из приведённого ниже списка все названия соцветий, которые могут быть у растений, принадлежащих к тому же семейству, что и Лилия саранка.

- 1) кисть
- 2) корзинка
- 3) початок
- 4) сложный колос
- 5) колос
- 6) зонтик
- 7) головка

Запишите в ответе цифры, соответствующие выбранным ответам.

Рассмотрите изображение Земляники лесной и выполните задания.



3. Выберите из приведённого ниже списка все названия соцветий, которые могут быть у растений, принадлежащих к тому же семейству, что и Земляника лесная.

- 1) сложный колос
- 2) корзинка
- 3) початок
- 4) зонтик
- 5) колос
- 6) головка
- 7) кисть

Запишите в ответе цифры, соответствующие выбранным ответам.

Рассмотрите изображение Василька синего и выполните задания.



4. Выберите из приведённого ниже списка название соцветия, которое может быть у растений, принадлежащих к тому же семейству, что и Василёк синий.

- 1) кисть
- 2) корзинка
- 3) початок
- 4) метёлка
- 5) колос
- 6) зонтик
- 7) головка

Запишите в ответе цифры, соответствующие выбранным ответам.

Рассмотрите изображение Физалиса обыкновенного и выполните задания.



5. Выберите из приведённого ниже списка все названия соцветий, которые могут быть у растений, принадлежащих к тому же семейству, что и Физалис обыкновенный.

- 1) серёжка
- 2) зонтик
- 3) корзинка
- 4) щиток
- 5) метёлка
- 6) кисть
- 7) головка

Запишите в ответе цифры, соответствующие выбранным ответам.

Рассмотрите изображение Ржи посевной и выполните задания.

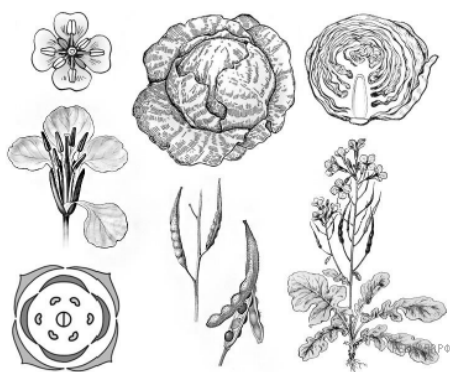


6. Выберите из приведённого ниже списка все названия соцветий, которые могут быть у растений, принадлежащих к тому же семейству, что и Рожь посевная.

- 1) кисть
- 2) корзинка
- 3) головка
- 4) серёжка
- 5) колос
- 6) зонтик
- 7) початок

Запишите в ответе цифры, соответствующие выбранным ответам.

Рассмотрите изображение Капусты огородной и выполните задания.



7. Выберите из приведённого ниже списка все названия соцветий, которые могут быть у растений, принадлежащих к тому же семейству, что и Капуста огородная.

- 1) зонтик
- 2) корзинка
- 3) початок
- 4) метёлка
- 5) колос
- 6) кисть
- 7) головка

Запишите в ответе цифры, соответствующие выбранным ответам.

Рассмотрите изображение Гороха посевного и выполните задания.

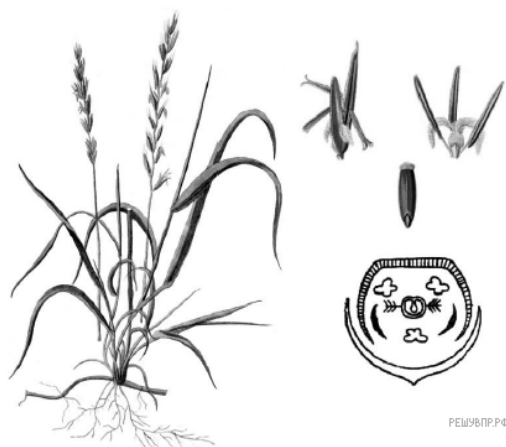


8. Выберите из приведённого ниже списка все названия соцветий, которые могут быть у растений, принадлежащих к тому же семейству, что и Горох посевной.

- 1) серёжка
- 2) кисть
- 3) корзинка
- 4) щиток
- 5) головка
- 6) початок
- 7) колос

Запишите в ответе цифры, соответствующие выбранным ответам.

Рассмотрите изображение Пырея ползучего и выполните задания.



9. Выберите из приведённого ниже списка все названия соцветий, которые могут быть у растений, принадлежащих к тому же семейству, что и Пырей ползучий.

- 1) початок
- 2) корзинка
- 3) головка
- 4) серёжка
- 5) колос
- 6) зонтик
- 7) щиток

Запишите в ответе цифры, соответствующие выбранным ответам.

Рассмотрите изображение Бодяка полевого и выполните задания.



10. Выберите из приведённого ниже списка название соцветия, которое может быть у растений, принадлежащих к тому же семейству, что и Бодяк полевой.

- 1) кисть
- 2) корзинка
- 3) початок
- 4) метёлка
- 5) колос
- 6) зонтик
- 7) головка

Запишите в ответе цифры, соответствующие выбранным ответам.