

1. Рассмотрите изображения растений: *кукушкин лён*, *ламинария*, *баклажан*. Подпишите их названия под соответствующими изображениями.

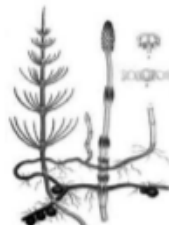
Под каждым названием растения укажите среду его обитания: *наземно-воздушная*, *водная*.



Название			
Среда обитания			

2. Рассмотрите изображения растений: *хвощ луговой*, *спирогира*, *горох посевной*. Подпишите их названия под соответствующими изображениями.

Под каждым названием растения подпишите название среды обитания взрослой формы организма: *наземно-воздушная*, *водная*.



Название			
Среда обитания			

3. Рассмотрите изображения растений: *ламинария*, *орляк обыкновенный*, *пшеница*. Подпишите их названия под соответствующими изображениями.

Под каждым названием растения укажите среду его обитания: *наземно-воздушная*, *водная*.



Название			
Среда обитания			

4. Рассмотрите изображения растений: *баранец обыкновенный*, *ламинария*, *капуста*. Подпишите их названия под соответствующими изображениями.

Под каждым названием растения укажите среду его обитания: *наземно-воздушная*, *водная*.



Название			
Среда обитания			

5. Рассмотрите изображения растений: *хлорелла*, *сосна*, *шиповник*. Подпишите их названия под соответствующими изображениями.

Под каждым названием растения укажите среду его обитания: *наземно-воздушная*, *водная*.



Название			
Среда обитания			

6. Рассмотрите изображения растений: *кукушкин лён*, *ламинария*, *томат*. Подпишите их названия под соответствующими изображениями. Под каждым названием животного подпишите название среды обитания взрослой формы организма: *наземно-воздушная*, *водная*.



Название			
Среда обитания			

7. Рассмотрите изображения растений: *ламинария*, *орляк обыкновенный*, *кукуруза*. Подпишите их названия под соответствующими изображениями. Под каждым названием животного подпишите название среды обитания взрослой формы организма: *наземно-воздушная*, *водная*.



Название			
Среда обитания			

8. Рассмотрите изображения растений: *хлорелла*, *сосна*, *морковь*. Подпишите их названия под соответствующими изображениями.

Под каждым названием животного подпишите название среды обитания взрослой формы организма: *наземно-воздушная*, *водная*.



Название			
Среда обитания			

9. Рассмотрите изображения растений: *хлорелла*, *пихта*, *горох*. Подпишите их названия под соответствующими изображениями.

Под каждым названием животного подпишите название среды обитания взрослой формы организма: *наземно-воздушная*, *водная*.



Название			
Среда обитания			

10. Рассмотрите изображения растений: *баранец обыкновенный*, *ламинария*, *свёкла*. Подпишите их названия под соответствующими изображениями.

Под каждым названием животного подпишите название среды обитания взрослой формы организма: *наземно-воздушная*, *водная*.



Название			
Среда обитания			

11. Рассмотрите изображения растений: *можжевельник*, *плаун булавовидный*, *порфира*. Подпишите их названия под соответствующими изображениями.

Под каждым названием растения подпишите название среды обитания организма: *наземно-воздушная*, *водная*.



Название			
Среда обитания			

12. Рассмотрите изображения растений: *цитовник*, *стрелолист*, *тисс*. Подпишите их названия под соответствующими изображениями.

Под каждым названием растения подпишите название среды обитания организма: *наземно-воздушная*, *водная*.



Название			
Среда обитания			

13. Рассмотрите изображения растений: *хламидомонада*, *ольха*, *лиственница*. Подпишите их названия под соответствующими изображениями.

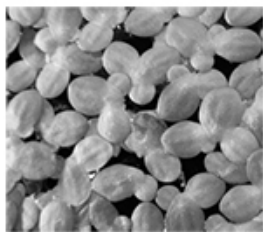
Под каждым названием растения подпишите название среды обитания организма: *наземно-воздушная*, *водная*.



Название			
Среда обитания			

14. Рассмотрите изображения растений: *хвощ полевой*, *ряска*, *страусник*. Подпишите их названия под соответствующими изображениями.

Под каждым названием растения подпишите название среды обитания организма: *наземно-воздушная*, *водная*.



Название			
Среда обитания			

15. Рассмотрите изображения растений: *щитовник*, *нителла*, *финиковая пальма*. Подпишите их названия под соответствующими изображениями.

Под каждым названием растения подпишите название среды обитания организма: *наземно-воздушная*, *водная*.



Название			
Среда обитания			

16. Рассмотрите изображения растений: *фукус*, *укроп*, *хвощ полевой*. Подпишите их названия под соответствующими изображениями.

Под каждым названием растения подпишите название среды организма: *наземно-воздушная*, *водная*.



Название			
Среда обитания			

17. Рассмотрите изображения растений: *лилия*, *маршанция*, *кубышка*. Подпишите их названия под соответствующими изображениями.

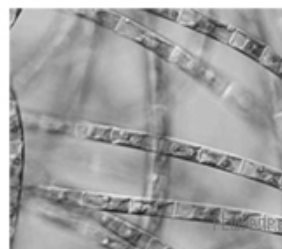
Под каждым названием растения подпишите название среды обитания организма: *наземно-воздушная*, *водная*.



Название			
Среда обитания			

18. Рассмотрите изображения растений: *гинко*, *улотрикс*, *плющ*. Подпишите их названия под соответствующими изображениями.

Под каждым названием растения подпишите название среды обитания организма: *наземно-воздушная*, *водная*.



Название			
Среда обитания			

19. Рассмотрите изображения растений: *кувшинка*, *сфагнум*, *тюльпан*. Подпишите их названия под соответствующими изображениями.

Под каждым названием растения подпишите название среды обитания организма: *наземно-воздушная*, *водная*.



Название			
Среда обитания			

20. Рассмотрите изображения растений: *тополь*, *кипарис*, *ламинария*. Подпишите их названия под соответствующими изображениями.

Под каждым названием растения подпишите название среды обитания организма: *наземно-воздушная*, *водная*.



Название			
Среда обитания			

21. Рассмотрите изображения растений: *манжетка*, *рогоз*, *страусник*. Подпишите их названия под соответствующими изображениями.

Под каждым названием растения укажите среду его обитания: *наземно-воздушная*, *водная*.



Название			
Среда обитания			

22. Рассмотрите изображения растений: стрелолист, плаун, манжетка. Подпишите их названия под соответствующими изображениями. Под каждым названием растения укажите среду его обитания: наземно-воздушная, водная.



РЕШУ ВПР.РФ

На- зва- ние			
Среда оби- тания			