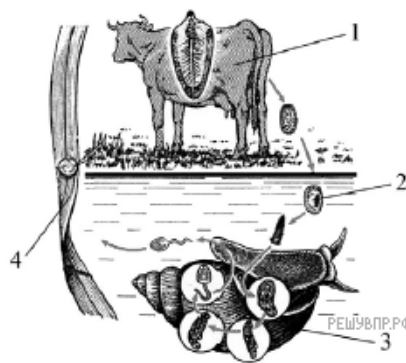


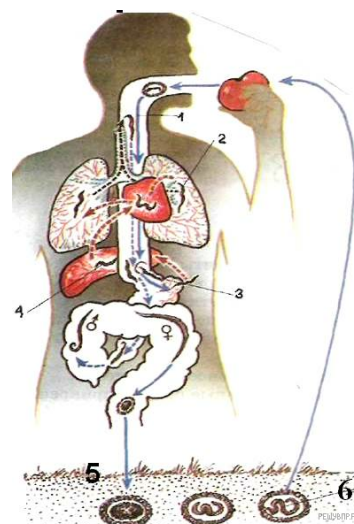
1. Рассмотрите рисунок, на котором представлен цикл развития печёночного сосальщика, и ответьте на вопросы.

Какой цифрой обозначен на рисунке промежуточный хозяин?



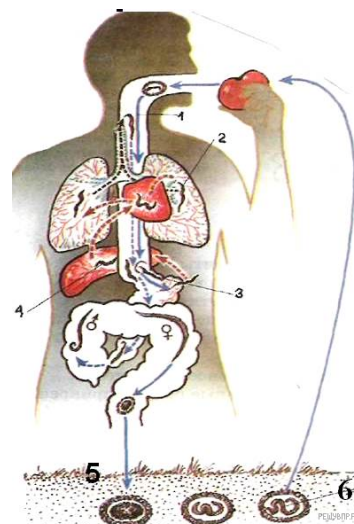
2. Рассмотрите рисунок, на котором представлен цикл развития человеческой аскариды, и ответьте на вопрос.

Какой цифрой обозначен на рисунке основной хозяин?



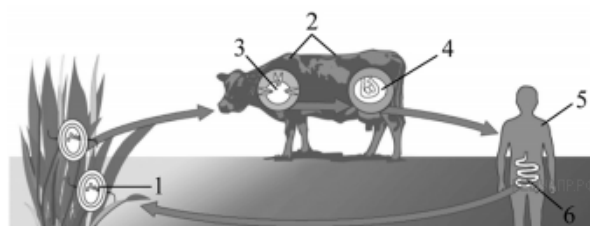
3. Рассмотрите рисунок, на котором представлен цикл развития аскариды, и ответьте на вопрос.

Какой цифрой обозначен на рисунке промежуточный хозяин?



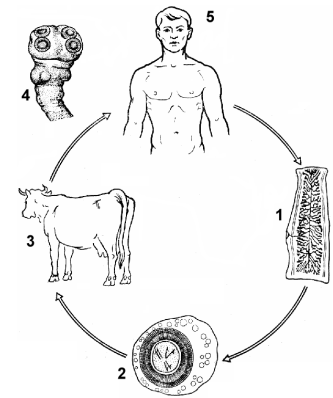
4. Рассмотрите рисунок, на котором представлен цикл развития бычьего цепня, и ответьте на вопросы.

Какой цифрой обозначен на рисунке основной хозяин?



5. Рассмотрите рисунок, на котором представлен цикл развития бычьего цепня, и ответьте на вопросы.

Какой цифрой обозначен на рисунке промежуточный хозяин?

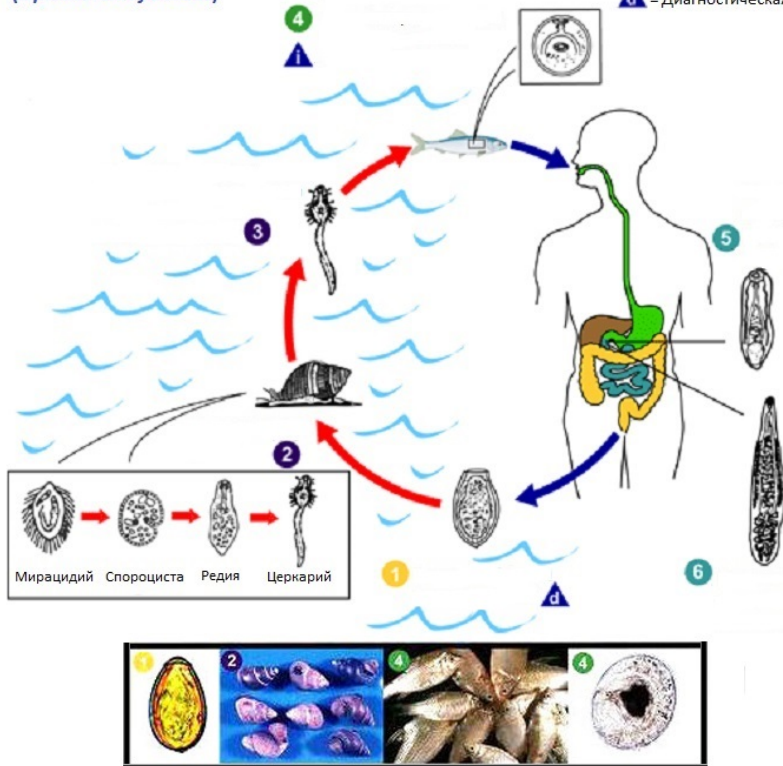


6. Рассмотрите рисунок, на котором представлен цикл развития кошачьей двуустки, и ответьте на вопросы.

Какой цифрой обозначен на рисунке основной хозяин?

Цикл развития кошачьей двуустки  
(*Opisthorchis felineus*)

▲ = Инфекционная стадия  
▲<sub>d</sub> = Диагностическая стадия

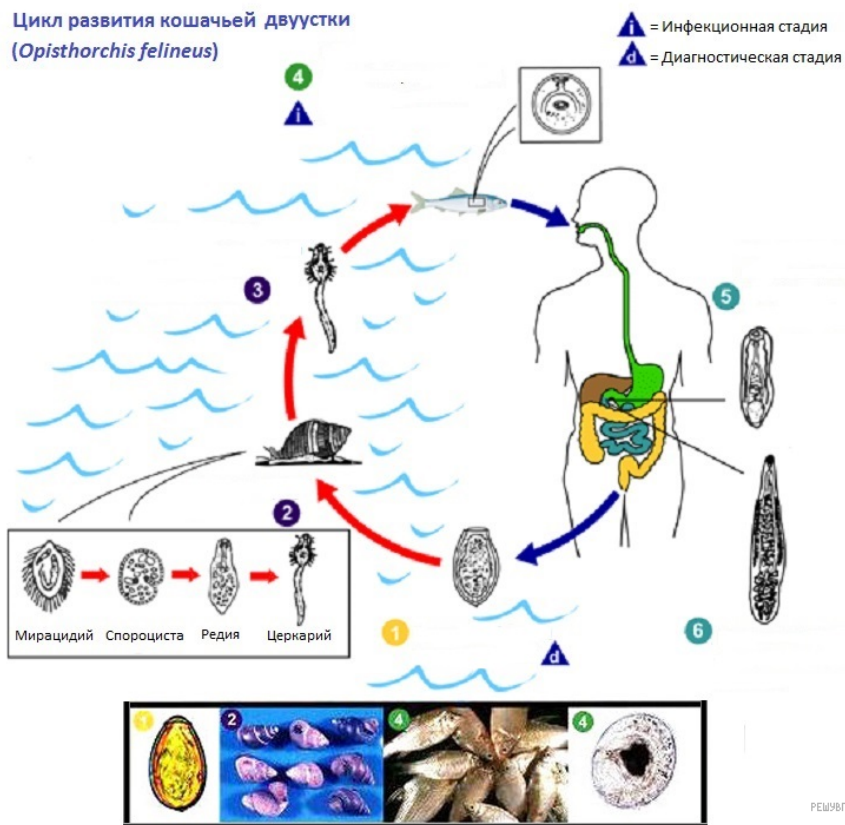


РЕШУ ВПР.РФ

7. Рассмотрите рисунок, на котором представлен цикл развития кошачьей двуустки, и ответьте на вопросы.

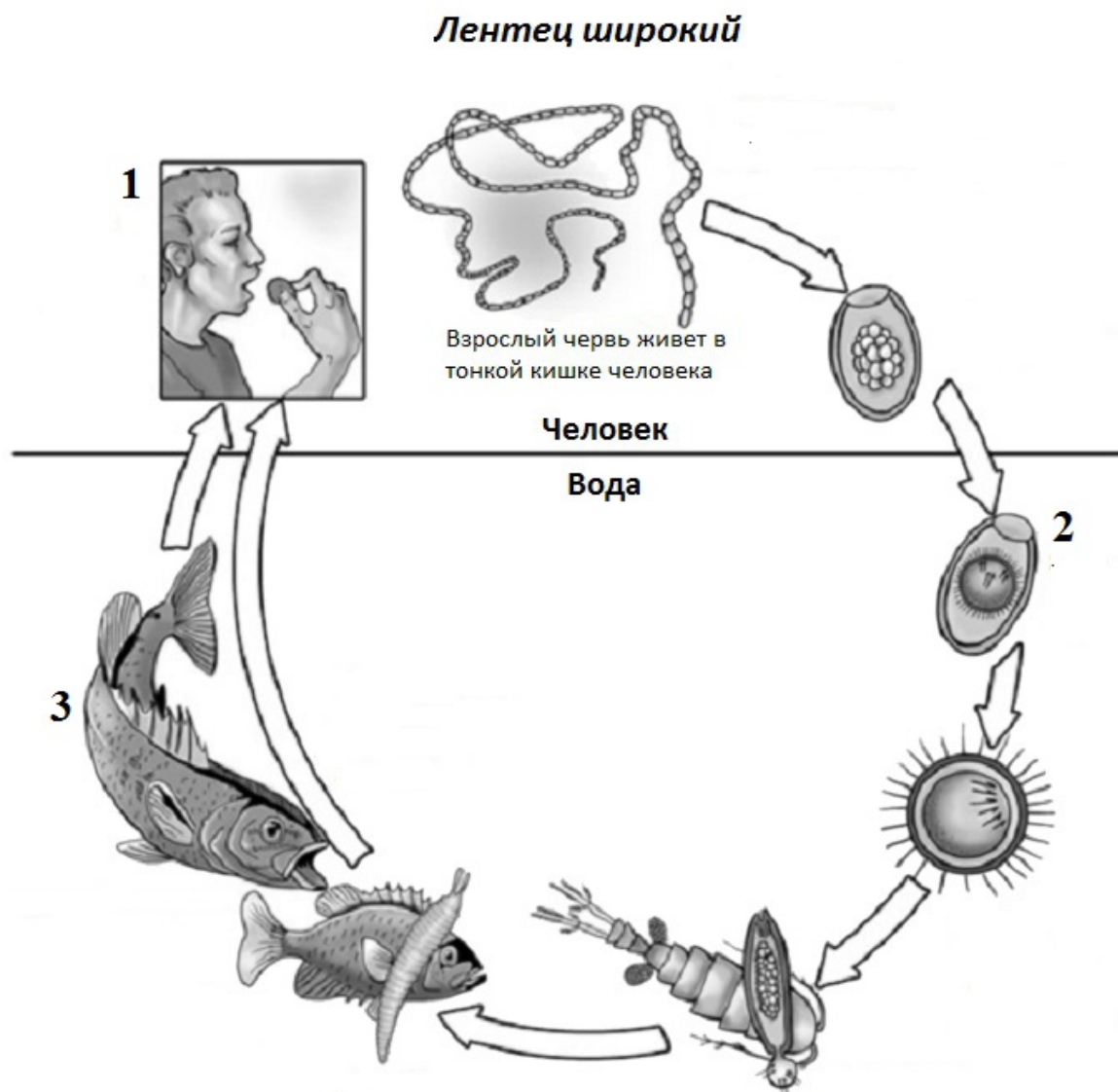
Какой цифрой обозначен на рисунке промежуточный хозяин?

Цикл развития кошачьей двуустки  
(*Opisthorchis felinus*)



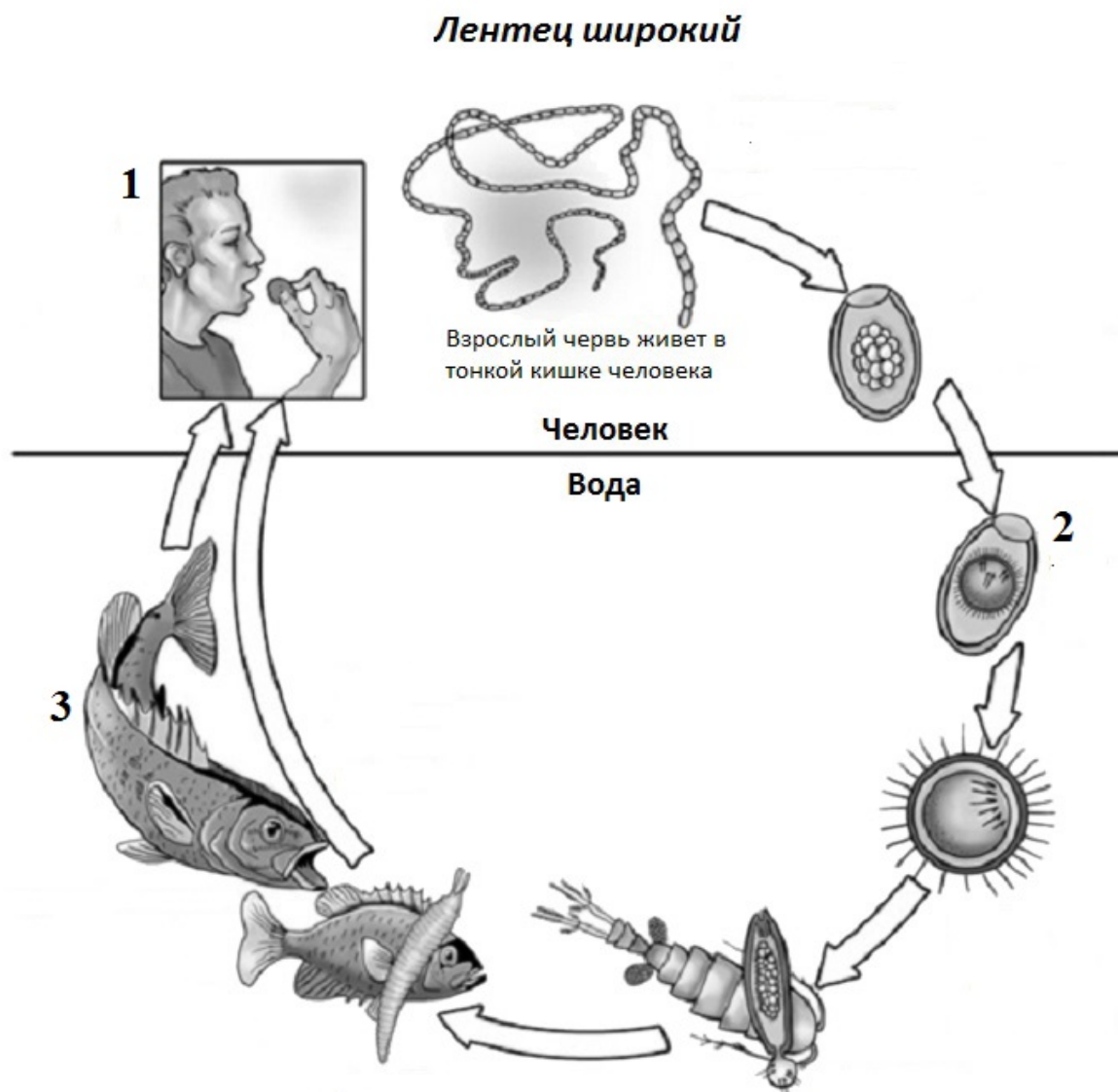
РЕШУ ВПР

8. Рассмотрите рисунок, на котором представлен цикл развития лентеца, и ответьте на вопросы. Какой цифрой обозначен на рисунке основной хозяин?



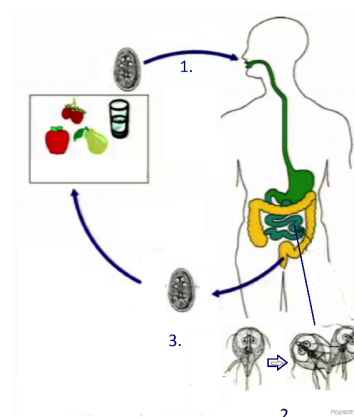
РЕШУ ВПР.РФ

9. Рассмотрите рисунок, на котором представлен цикл развития лентеца, и ответьте на вопросы. Какой цифрой обозначен на рисунке промежуточный хозяин?



10. Рассмотрите рисунок, на котором представлен цикл развития лямблии, и ответьте на вопросы.

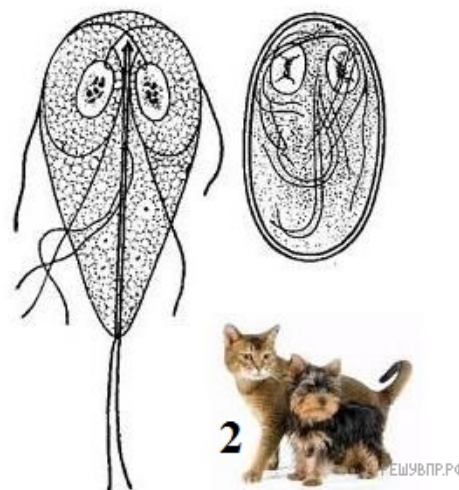
Какой цифрой обозначен на рисунке основной хозяин?





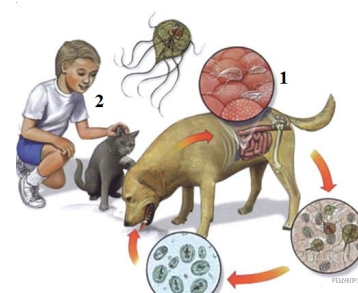
11. Рассмотрите рисунок, на котором представлен цикл развития лямблии, и ответьте на вопросы.

Какой цифрой обозначен на рисунке промежуточный хозяин?



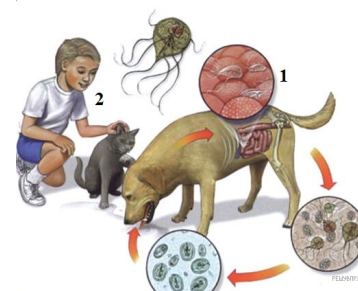
12. Рассмотрите рисунок, на котором представлен цикл развития лямблии, и ответьте на вопросы.

Какой цифрой обозначен на рисунке основной хозяин?



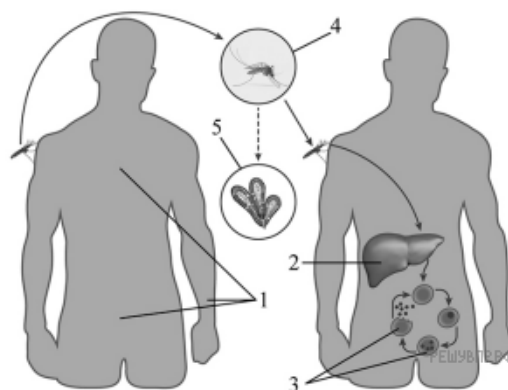
13. Рассмотрите рисунок, на котором представлен цикл развития лямблии, и ответьте на вопросы.

Какой цифрой обозначен на рисунке промежуточный хозяин?

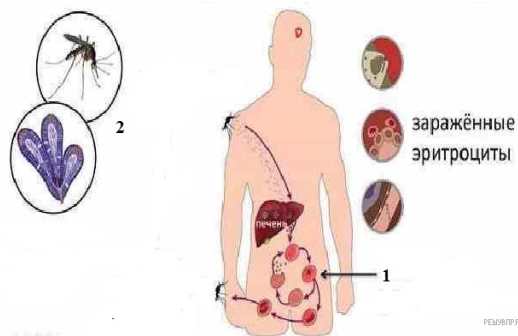


14. Рассмотрите рисунок, на котором представлен цикл развития малярийного плазмодия, и ответьте на вопросы.

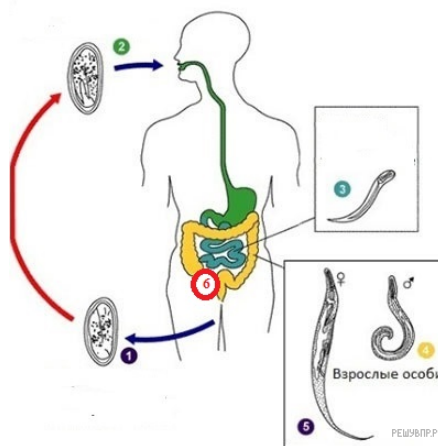
Какой цифрой обозначен основной хозяин малярийного плазмодия?



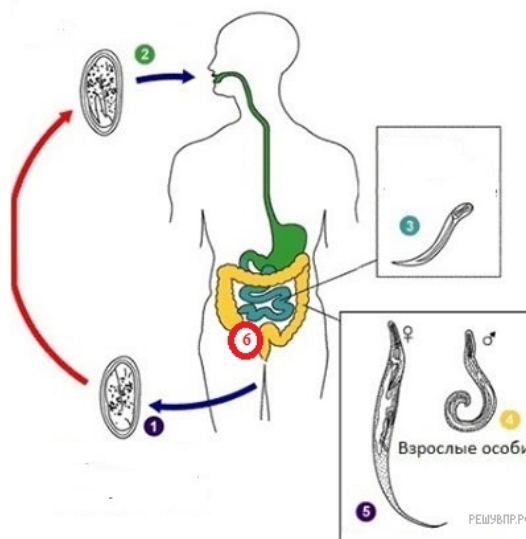
Какой цифрой обозначен на рисунке промежуточный хозяин?



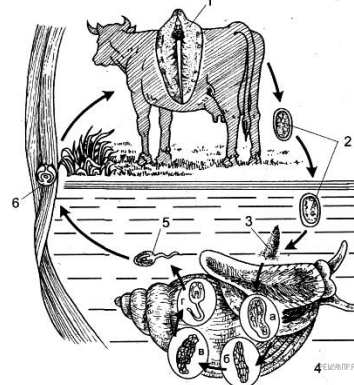
Какой цифрой обозначен на рисунке основной хозяин?



Какой цифрой обозначен на рисунке промежуточный хозяин?



Какой цифрой обозначен на рисунке основной хозяин?



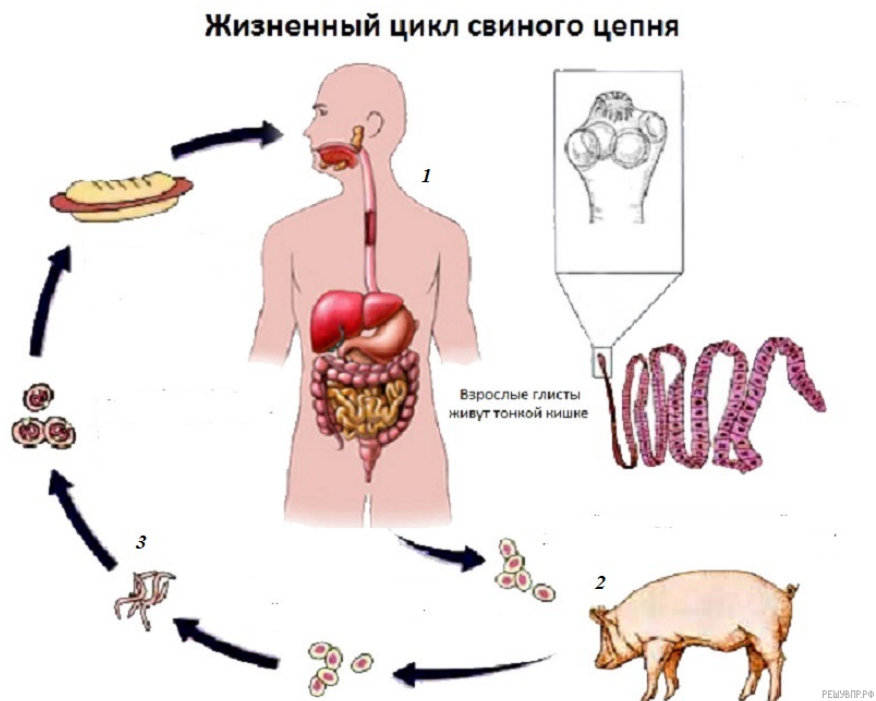
19. Рассмотрите рисунок, на котором представлен цикл развития свиного цепня, и ответьте на вопросы.

Какой цифрой обозначен на рисунке основной хозяин?



20. Рассмотрите рисунок, на котором представлен цикл развития свиного цепня, и ответьте на вопросы.

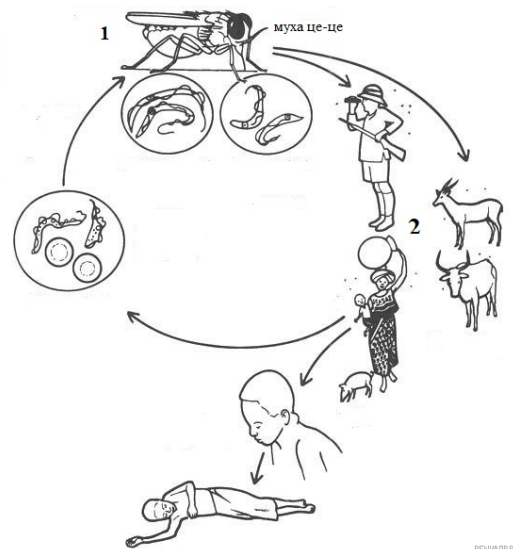
Какой цифрой обозначен на рисунке промежуточный хозяин?





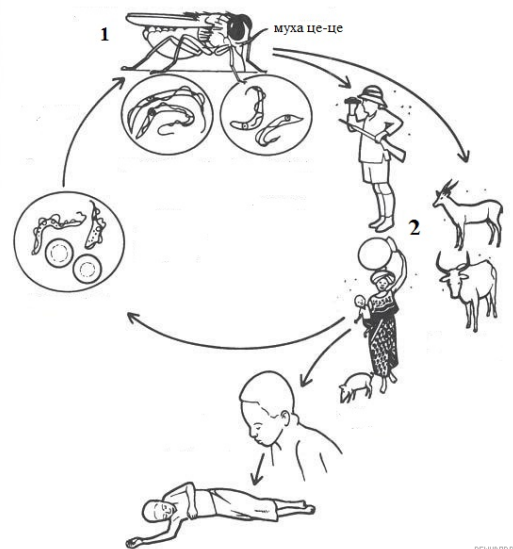
**21.** Рассмотрите рисунок, на котором представлен цикл развития трипаносомы, и ответьте на вопросы.

Какой цифрой обозначен на рисунке основной хозяин?



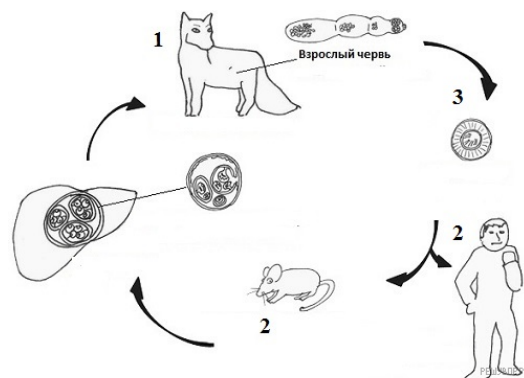
**22.** Рассмотрите рисунок, на котором представлен цикл развития трипаносомы, и ответьте на вопросы.

Какой цифрой обозначен на рисунке промежуточный хозяин?



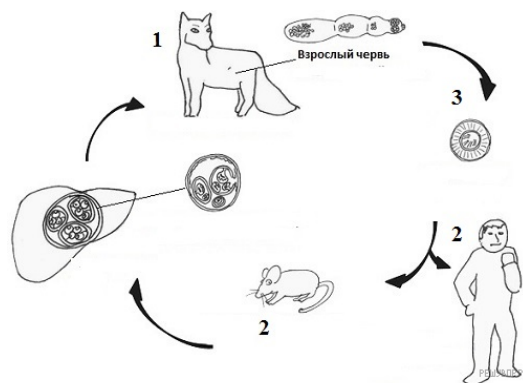
**23.** Рассмотрите рисунок, на котором представлен цикл развития эхинококка, и ответьте на вопросы.

Какой цифрой обозначен на рисунке основной хозяин?



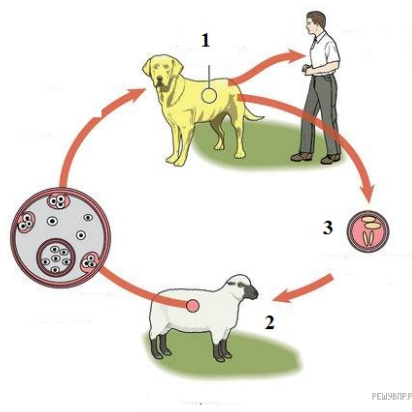
24. Рассмотрите рисунок, на котором представлен цикл развития эхинококка, и ответьте на вопросы.

Какой цифрой обозначен на рисунке промежуточный хозяин?



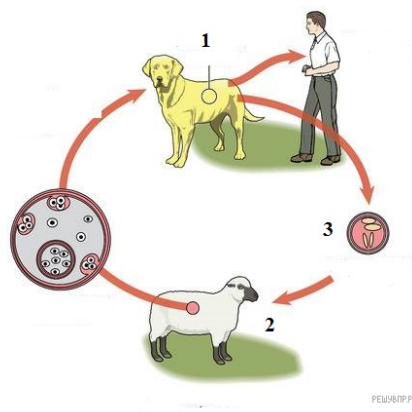
25. Рассмотрите рисунок, на котором представлен цикл развития эхинококка, и ответьте на вопросы.

Какой цифрой обозначен на рисунке основной хозяин?



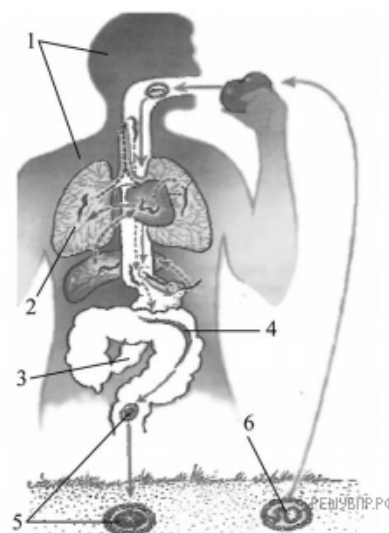
26. Рассмотрите рисунок, на котором представлен цикл развития эхинококка, и ответьте на вопросы.

Какой цифрой обозначен на рисунке промежуточный хозяин?



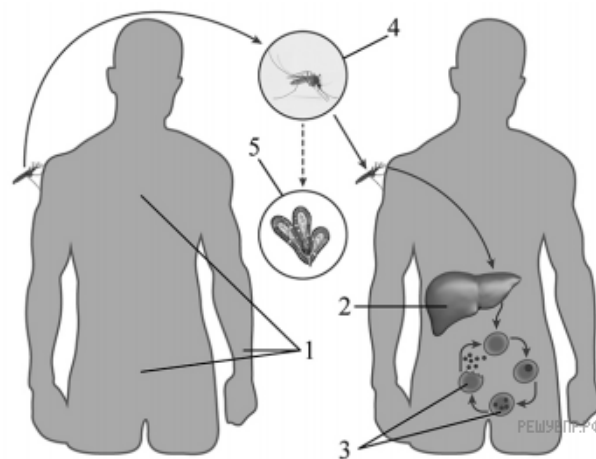
27. Рассмотрите рисунок, на котором представлен цикл развития человеческой аскариды, и ответьте на вопросы.

Какой цифрой обозначен на рисунке орган, в котором обитает взрослая особь?



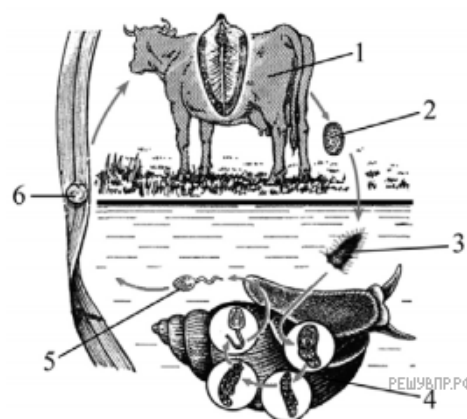
**28.** Рассмотрите рисунок, на котором представлен цикл развития малярийного плазмодия, и ответьте на вопросы.

Какой цифрой обозначен орган человека, в котором размножается малярийный плазмодий?



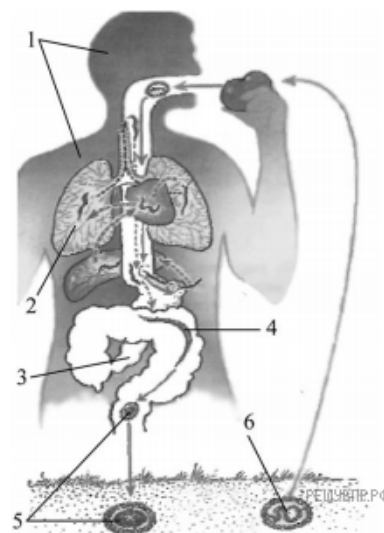
**29.** Рассмотрите рисунок, на котором представлен цикл развития печёночного сосальщика, и ответьте на вопросы.

Какой цифрой обозначена на рисунке ресничная личинка?



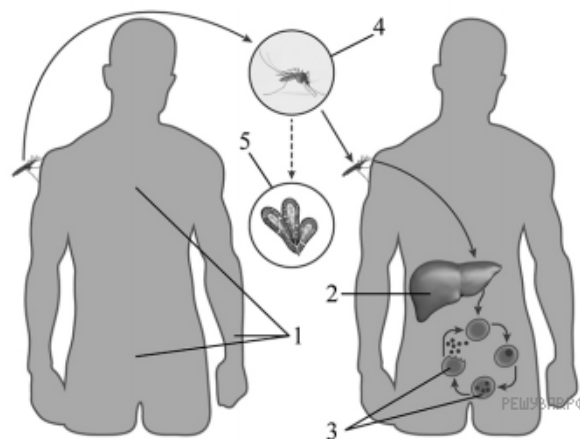
**30.** Рассмотрите рисунок, на котором представлен цикл развития человеческой аскариды, и ответьте на вопросы.

Какой цифрой обозначен на рисунке орган человека, в котором завершается личиночная стадия развития аскариды?



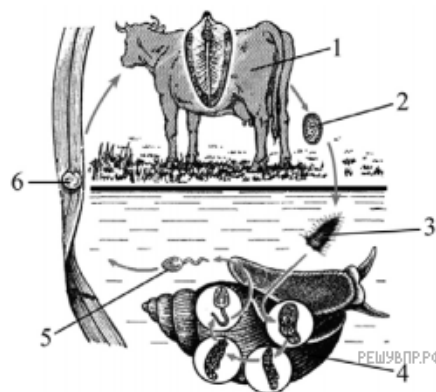
**31.** Рассмотрите рисунок, на котором представлен цикл развития малярийного плазмодия, и ответьте на вопросы.

Какой цифрой обозначен переносчик малярии?



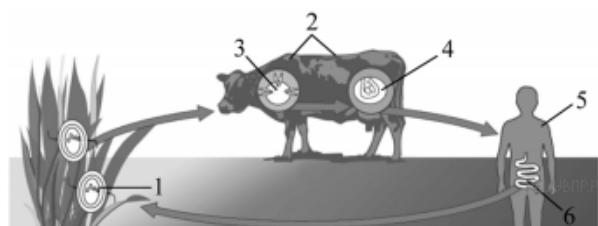
**32.** Рассмотрите рисунок, на котором представлен цикл развития печёночного сосальщика, и ответьте на вопросы.

Какой цифрой обозначена на рисунке циста?



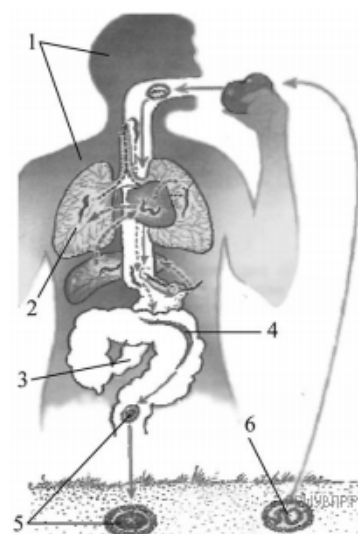
**33.** Рассмотрите рисунок, на котором представлен цикл развития бычьего цепня и ответьте на вопросы.

Какой цифрой обозначена на рисунке финна?



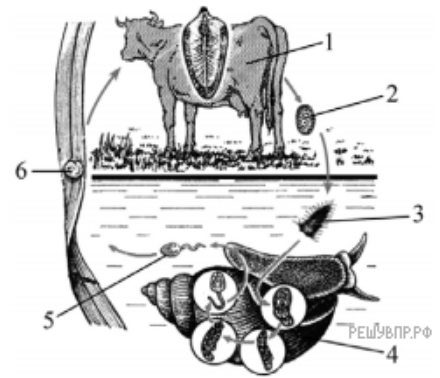
**34.** Рассмотрите рисунок, на котором представлен цикл развития человеческой аскариды, и ответьте на вопросы.

Какой цифрой обозначено на рисунке яйцо с личинкой аскариды?



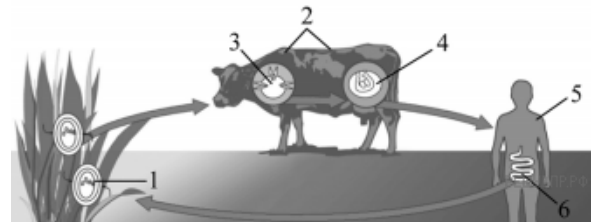
**35.** Рассмотрите рисунок, на котором представлен цикл развития печёночного сосальщика, и ответьте на вопросы.

Какой цифрой обозначено яйцо печёночного сосальщика?



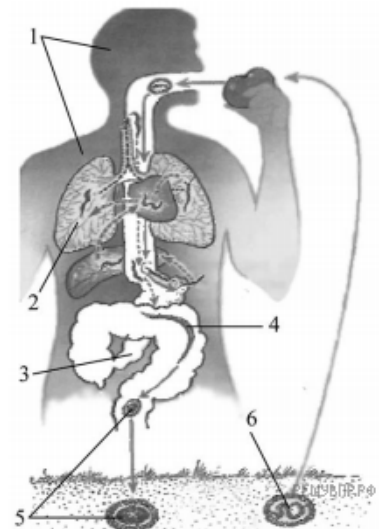
**36.** Рассмотрите рисунок, на котором представлен цикл развития бычьего цепня, и ответьте на вопросы.

Какой цифрой обозначена на рисунке личинка с крючьями?



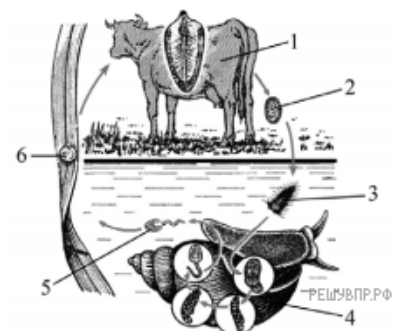
**37.** Рассмотрите рисунок, на котором представлен цикл развития человеческой аскариды, и ответьте на вопросы.

Какой цифрой обозначена на рисунке стадия яйца?



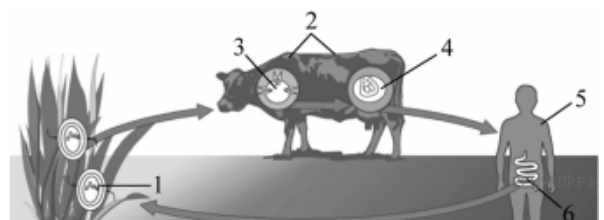
**38.** Рассмотрите рисунок, на котором представлен цикл развития печёночного сосальщика, и ответьте на вопросы.

Какой цифрой обозначена на рисунке хвостатая личинка?



**39.** Рассмотрите рисунок, на котором представлен цикл развития бычьего цепня, и ответьте на вопросы.

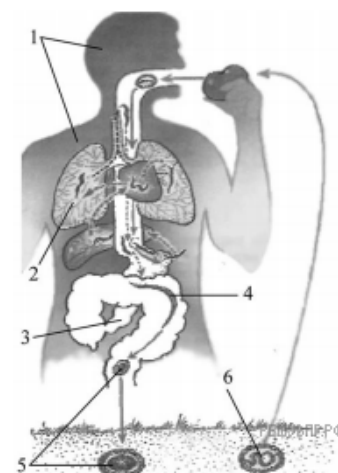
Какой цифрой обозначено на рисунке яйцо бычьего цепня?





**40.** Рассмотрите рисунок, на котором представлен цикл развития человеческой аскариды, и ответьте на вопросы.

Какой цифрой обозначен на рисунке орган, в котором личинка покидает яйцевые оболочки?



**41.** Рассмотрите рисунок, на котором представлен цикл развития малярийного плазмодия, и ответьте на вопросы.

Какой цифрой обозначен орган, в который мигрирует малярийный плазмодий после полового размножения?

