

Рассмотрите изображение Чины луговой и выполните задания.



1. К какому типу плодов относится плод Чины луговой?

- 1) сухой односемянной
- 2) сочный односемянной
- 3) сухой многосемянной
- 4) сочный многосемянной

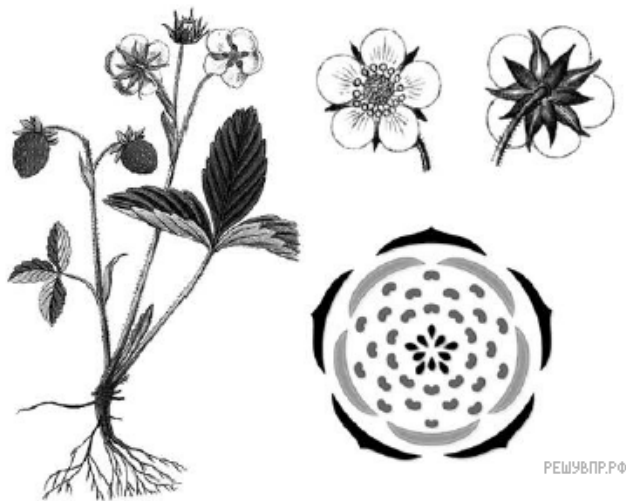
Рассмотрите изображение Лилии саранки и выполните задания.



2. К какому типу плодов относится плод Лилии саранки?

- 1) сочный многосемянный
- 2) сухой многосемянный
- 3) сухой односемянный
- 4) сочный односемянный

Рассмотрите изображение Земляники лесной и выполните задания.



3. К какому типу плодов относится плод Земляники лесной?

- 1) сочный многосемянный
- 2) сухой многосемянный
- 3) сухой односемянный
- 4) сочный односемянный

Рассмотрите изображение Василька синего и выполните задания.



4. К какому типу плодов относится плод Василька синего?

- 1) сочный многосемянный
- 2) сухой многосемянный
- 3) сухой односемянный
- 4) сочный односемянный

Рассмотрите изображение Физалиса обыкновенного и выполните задания.



5. К какому типу плодов относится плод Физалиса обыкновенного?

- 1) сочный многосемянный
- 2) сухой односемянный
- 3) сухой многосемянный
- 4) сочный односемянный

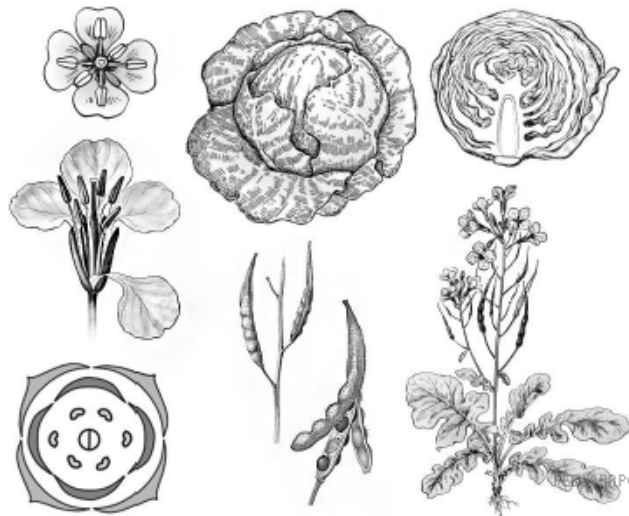
Рассмотрите изображение Ржи посевной и выполните задания.



6. К какому типу плодов относится плод Ржи посевной?

- 1) сочный многосемянный
- 2) сухой многосемянный
- 3) сочный односемянный
- 4) сухой односемянный

Рассмотрите изображение Капусты огородной и выполните задания.



7. К какому типу плодов относится плод Капусты огородной?

- 1) сочный многосемянный
- 2) сухой многосемянный
- 3) сухой односемянный
- 4) сочный односемянный

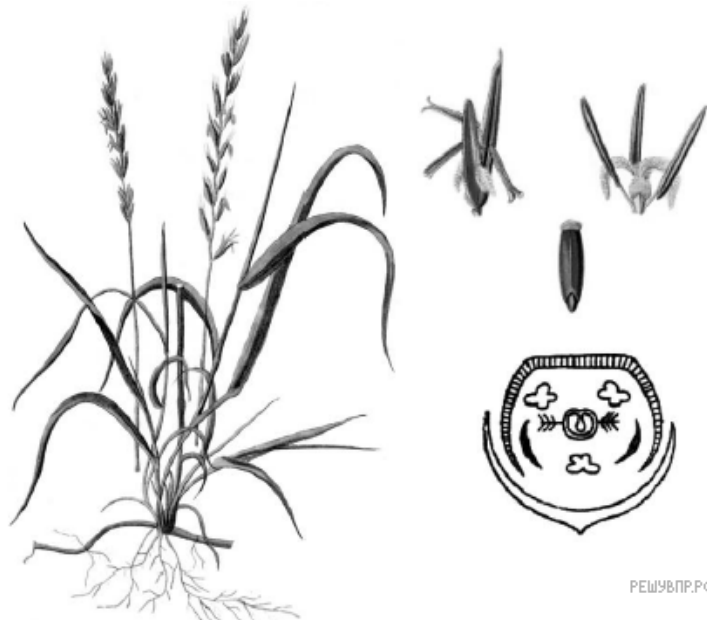
Рассмотрите изображение Гороха посевного и выполните задания.



8. К какому типу плодов относится плод Гороха посевного?

- 1) сочный многосемянный
- 2) сухой односемянный
- 3) сочный многосемянный
- 4) сухой многосемянный

Рассмотрите изображение Пырея ползучего и выполните задания.



9. К какому типу плодов относится плод Пырея ползучего?

- 1) сочный многосемянный
- 2) сухой односемянный
- 3) сочный односемянный
- 4) сухой многосемянный

Рассмотрите изображение Бодяка полевого и выполните задания.



10. К какому типу плодов относится плод Бодяка полевого?

- 1) сочный многосемянный
- 2) сухой односемянный
- 3) сухой односемянный
- 4) сочный многосемянный